

PROGRAMME COMPLET ET DÉTAILLÉ

ALTERNATIBA
SAINT-QUENTIN
EN-YVELINES

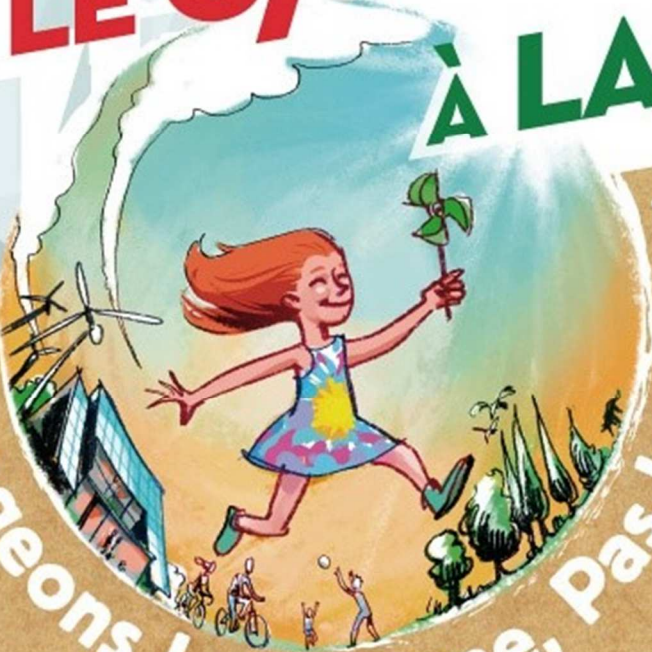


**ENTRÉE
LIBRE**
RESTAURATION SUR PLACE

**LE FESTIVAL
DES ALTERNATIVES**
DE SAINT QUENTIN EN YVELINES
LE 6/7 JUIN 2015
À LA VERRIÈRE

NE PAS JETER SUR LA VOIE PUBLIQUE !

Changeons le Système, Pas le Climat



Des concerts
dont :
LOS TRES PUNTOS
GUYOM TOUSEUL
NEW ORIGIN
75 exposants, 55 ateliers,
4 projections de films
et documentaires
Des jeux, Des conférences,
Des spectacles :
une CONFÉRENCE GESTICULÉE,
4 pièces de théâtre ...



alternatiba.eu/sqy

CONSTRUISONS UN MONDE MEILLEUR EN RELEVANT LE DÉFI CLIMATIQUE

Invitation au festival des alternatives de Saint-Quentin-en-Yvelines

SAMEDI 6 ET DIMANCHE 7 JUIN

Nous vous invitons à venir au village Alternatiba de Saint-Quentin-en-Yvelines, les 6 et 7 juin à La Verrière. Cette grande fête citoyenne sera l'occasion de s'amuser et de découvrir des alternatives au changement climatique et à la crise sociale. Il se trouvera sur une partie de la ville de La Verrière, autour du Scarabée et à l'intérieur du parc de la MGEN. Vous pourrez assister à des concerts et des spectacles, participer à des ateliers, interagir lors de conférences-débats, vous promener, jouer, etc. Les porteurs d'alternatives, réparties par quartier, seront présents pour discuter avec vous et peut-être vous donner envie également de prendre une part active dans de nouvelles alternatives.



TRANSPORT
AUTONOMIE AGRICOLE,
ALIMENTAIRE ET
BIODIVERSITÉ
ECONOMIE
CONSOMMATION
RESPONSABLE
BAR
SCÈNE DE CONCERT
SCARABÉE



SANTÉ ET EAU
CULTURE ET
BIEN COMMUN
ECO-HABITAT
DÉMOCRATIE
GARE DE
LA VERRIÈRE



ZÉRO DÉCHET
PRODUCTION
D'ÉNERGIE
EDUCATION
ET PÉDAGOGIE
CLIMAT
PORTE D'ENTRÉE
DU FESTIVAL



LIEU DE
CONFÉRENCES
TOILETTES SÈCHES
POSTE DE
SECOURS



CONSTRUISONS UN MONDE MEILLEUR EN RELEVANT LE DÉFI CLIMATIQUE

Les quartiers présents sont **Autonomie agricole, alimentaire et biodiversité, Climat, Consommation responsable, Culture et biens communs, Démocratie, Économie, Éducation et pédagogie, Production d'énergie, Santé et eau, Transport et Zéro déchet.**

Comment se rendre au village des alternatives de SQY ?

En transport en commun : le festival commence dès que vous arrivez à la gare de La Verrière (Ligne N et U) sortie du côté de La Verrière.

Bus : 402, 410, 411, 412, 415, 416, 417, 448, 36-12.

En voiture : sur la RN10, se garer sur le parking de la gare. Traverser la gare et prendre la sortie du côté de La Verrière. Le covoiturage, c'est bien !

En vélo : Vous pouvez venir de n'importe où ! Vous pourrez même circuler à l'intérieur du festival et apprendre à le réparer à l'accueil là où se trouvera l'atelier vélo.

ANIMATIONS ET FESTIVITÉS

PROGRAMME & INFORMATIONS

Alternatiba c'est la fête des alternatives ! Des artistes de Saint-Quentin-en-Yvelines, de Lille jusqu'au Bénin se sont mobilisés pour que cette fête soit belle !

C'est au *Scarabée*, à l'auditorium *La Cigale*, sur la scène *Aminata Traoré*, sur la place des alternatives et sa zone d'expression libre et dans l'espace conte *Forêt Enchantée* que prendront place ces animations et festivités.

LES DÉAMBULATIONS FESTIVES *(Marcher en chantant et en dansant)*

SAMEDI 6 JUIN

10 h 00 à 11 h 00 : *Parade des couleurs par les enfants !*

Lieu : **Parc de la MGEN (départ)**

Les enfants et leurs accompagnateurs sont invités à participer à la parade de la ville, sur le thème de la tolérance et des couleurs. Des jets de poudre de couleurs sont prévus au départ et à l'arrivée de la parade !



14 h 00 à 16 h 00 : *Batucada – Scarabande*

Lieu : **Parcours dans le festival**

La fameuse *Scarabande*, ensemble de percussions de La Verrière, battra le pavé pour nous emporter dans une ambiance de fête !



CONSTRUISONS UN MONDE MEILLEUR EN RELEVANT LE DÉFI CLIMATIQUE

LES CONCERTS *(écouter et ressentir)*

SAMEDI 6 JUIN

14 h 00 à 20 h 00 : City'Zen, Roots Inity, Spirit of Umoja, Lion Station – Sound system Reggae Dub

Lieu : Parc de la MGEN – Scène Yvan Gradis



<https://soundcloud.com/lion-station-crew> – Quatre groupes animeront le parc de la MGEN et ses alentours par un système de sonorisation avec du reggae dub. Ils sont 4 *sounds* jouant leurs sélections vinyles *Reggae Dub*. La culture *sound system* a pour vocation de réunir les *massives* (amateurs et passionnés de musique *Reggae Dub*) autour d'un système de sonorisation artisanale afin d'y diffuser de la musique. La tâche du *sound system* est également consciente car tout moyen de diffusion est un média. Ils appellent à l'unité et au respect de l'Homme ainsi qu'à la solidarité.



14 h 00 à 15 h 00 : Les contes déviants du Roi Koala

Lieu : Scène Aminata Traoré

Le groupe raconte des fables sociales dans un joyeux bordel entre funk et rock énérvé !



14 h 30 à 15 h 00 : Lila Myr – Piano

Lieu : Auditorium La Cigale

Lila Myr interprétera, partagera et fera découvrir des morceaux du compositeur et pianiste américain Dustin O'Halloran.



15 h 00 à 16 h 00 : Yvan Dautin – Chanson française

Lieu : Auditorium La Cigale

Yvan Dautin nous propose des chansons lucides, courageuses, penseuses et non pas *dépenseuse*, ironiques, drôles, touchantes, proche de l'humain, de la vraie vie. Interprète hors pair il sera accompagné par Elie Maalouf, pianiste virtuose. Un spectacle à ne pas manquer.

15 h 15 à 16 h 00 : Red Rooster – Blues Band

Lieu : Scène Aminata Traoré

<http://redrooster-blues.com/> – Groupe Yvelinois de blues-rock ! Red Rooster puise son inspiration dans le blues rural de RL Burnside et de Skip James autant que dans le rock des années 70 et fait de ces ingrédients un blues-rock énergique et contemporain. Le répertoire de Red Rooster est un mélange de compositions originales et de reprises réinventées.



16 h 00 à 17 h 00 : Les Pan's Des Sens – Steel drums ou ensemble de tambours d'acier

Lieu : Place des alternatives – zone d'expression libre

Les Pan's des Sens, groupe de La Verrière, est un orchestre de steelband. Il vous fera découvrir et vibrer avec leurs mélodieux pans.

16 h 30 à 17 h 30 : Ripley – Rock

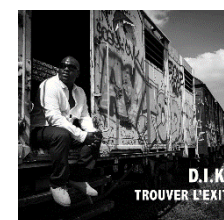
Lieu : Scène Aminata Traoré

Un groupe de SQY et alentours, rencontré via Met'assos, avec cinq musiciens pleins d'énergie pour des reprises et des compositions pop, rock et blues !

17 h 45 à 18 h 30 : D.I.K. – Rap

Lieu : Scène Aminata Traoré

D.I.K. est un artiste de La Verrière, inspiré par de la musique caribéenne, la soul, et le hip hop. Un artiste à découvrir et à suivre.



18 h 30 à 19 h 30 : Comparse – Chanson

Lieu : Scène Aminata Traoré

Chanson éclectique. Des compositions en français, au style épuré, avec des textes sensibles, et une pointe d'humour.



CONSTRUISONS UN MONDE MEILLEUR EN RELEVANT LE DÉFI CLIMATIQUE

19 h 00 à 20 h 00 : Guyom Touseul – Chansons impliquées et pas compliquées



Lieu : **Scarabée – Salle des concerts**

<http://guyom-touseul.com/> – Accompagné de sa guitare, Guyom Touseul partage ses chansons impliquées et pas compliquées. Des chansons qui disent, qui crient, qui dansent, qui pleurent, qui aiment, sans jamais avoir la grosse tête ni se prendre vraiment au sérieux. Pourtant, quand il parle de la prison pour femmes de Versailles, de sa copine Noémie ou de ce monde de merde, la vie est là, crue et drôle, insupportable et pourtant tellement belle. Dès que l'injustice, la révolte, l'exigence d'une autre société pointe son nez, il n'est jamais très loin. On l'a vu aux 20 ans du DAL (Droit Au Logement), à plusieurs concerts de soutien aux Sans-Papiers, à des manifs contre le nucléaire, en soutien aux opposants de l'aéroport de Notre-Dame-des-Landes.

20 h 15 à 21 h 15 : The Soulmates – Soul et funk

Lieu : **Scarabée – Salle des concerts**

The Soulmates joue des reprises de musique soul et funk des années 70. Des morceaux d'Electro Deluxe, James Brown, Dusty Springfield, Nina Attal, Mark Ronson et d'autres encore vous feront danser si cela vous chante !



21 h 30 à 22 h 30 : Gangbé Brass Band – Ensemble de cuivre et de percussion du Bénin



Lieu : **Scarabée – Salle des concerts**

<http://www.lafriquedanslesoreilles.com/spectacles/214-gangbe-brass-band> – Le Gangbé Brass Band du Bénin est considéré comme l'un des plus importants orchestre de cuivres d'Afrique, qui après 20 ans d'existence, est reconnu mondialement pour la qualité et l'originalité de son travail. En 2015, le Gangbé Brass Band revient avec un nouvel album, *Go slow to Lagos*, qui s'annonce comme un véritable renouveau ! Il mêle vibrations afrobeat et jazz, magie des cuivres, percussions et chants polyphoniques. Ça va danser ou bien ?

22 h 45 à 23 h 45 : New Origin – Reggae

Lieu : **Scarabée – Salle des concerts**

<http://neworigin.bandcamp.com/> – Groupe fondé en 2009, New Origin a su s'imposer comme une valeur sûre du reggae yvelinois. Habité de textes forts et d'une musicalité incisive, les cinq musiciens de New Origin distillent un reggae résolument dynamique et positif enraciné dans les sonorités actuelles.



DIMANCHE 7 JUIN

12 h 00 à 12 h 30 : Les cuivres de mon moulin – Ensemble de cuivre

Lieu : **Parc de la MGEN – Scène Yvan Gradis**

12 h 45 à 13 h 45 : Very Eire – Musique traditionnelle irlandaise, bretonne et des balkans

Lieu : **Parc de la MGEN – Scène Yvan Gradis**

Very Eire est un groupe verrierois qui nous fera voyager avec des musiques traditionnelles.

14 h 00 à 15 h 00 : Les Rouges Gorges – Chorale de chants de lutte

Lieu : **Parc de la MGEN – Scène Yvan Gradis**

Les chanteurs de la chorale des Rouges Gorges interprètent des chants de lutte.

14 h 00 à 15 h 00 : Subsop – Rock

Lieu : **Scène Aminata Traoré**

Groupe rock à sa création, à composition rock classique et sonorité 90's, Subsop s'agrandit avec un guitariste qui vient du métal, un saxophoniste tout droit sortie du conservatoire et un saltimbanque, chanteur bossa radio nova à ses heures perdues. Mélangeant maintenant les styles et les époques, les influences venant de toutes parts, le nom du groupe passe même de *Smoking souls* très 70's à *Eqipaz* (Mano Negra et Noir Désir n'avait qu'à bien se tenir).

15 h 00 à 16 h 00 : Ambre – Chanson folk

Lieu : **Scène Aminata Traoré**



CONSTRUISONS UN MONDE MEILLEUR EN RELEVANT LE DÉFI CLIMATIQUE

15 h 00 à 16 h 00 : Los Tres Puntos – Ska

Lieu : **Scarabée – Salle des concerts**

Le groupe de ska Los Tres Puntos passe par SQY, en pleine tournée de ses 20 ans ! Un concert à ne pas louper ! *Le combat continue pour que notre futur soit différent de notre passé... Siempre antifascista ! Stay rude, stay rebel, stay free !*



16 h 30 à 17 h 00 : Mandala vocal – Chant

Lieu : **Parc de la MGEN – Scène Yvan Gradis**



16 h 00 à 17 h 00 : Yonosoy – Chanson rock

Lieu : **Scène Aminata Traoré**

Yonosoy, c'est un groupe de frères de Magny-les-Hameaux qui compose des histoires, parfois dures et belles, aux sonorités Rock. Dans la lignée de Noir Désir...

17 h 00 à 18 h 00 : The Gotham Project – Rock et funk

Lieu : **Scène Aminata Traoré**

Un groupe rock et funk du coin ! En surface, c'est l'image d'une mégapole croulant sous les retombées de la crise. Les corps sont vidés. Les esprits meurtris. Gotham est fatiguée. Pour toucher le vrai Gotham, c'est dans les bas-fonds de la ville qu'il faut chercher. C'est littéralement – sous la surface – que se trouve le véritable poumon de la mégapole. L'autre visage. Le dance-floor de Gotham City. The Gotham Project porte cette charge, assume cette mission résumée en 3 mots : *Funk U everybody.*



18 h 00 à 19 h 00 : HK et Les Saltimbanques – Musique populaire, engagée et festive

Lieu : **Scarabée – Salle des concerts**

Ancien membre du Ministère des Affaires Populaires, HK et ses Saltimbanques sévissent sur les scènes du monde depuis 5 ans avec leur musique populaire, festive et engagée. Ces citoyens du monde nous font voyager à travers une multitude de rythmes musicaux, qui portent des histoires de luttes et d'injustice, de solidarité et de fraternité. HK et les Saltimbanques donneront un concert extraordinaire



pour Alternatiba SQY à La Verrière pour une fin étincelante du festival. Ils apporteront leurs graines sur le chemin des alternatives, *sans armes, sans haines et sans violence !* De quoi avoir des étoiles plein les yeux !

 **LES SPECTACLES**

SAMEDI 6 JUIN

17 h 00 à 18 h 45 : L'Histoire leur donnera raison – Théâtre

Lieu : **Auditorium La Cigale**

Reconstitution d'un procès du Collectif de déboulonneurs suite à une action non-violente de désobéissance civile. Pièce de théâtre mise en scène par Raphael Callendreau avec notamment Clara Dumond, Raphaël Callandreau, André Antébi, Guillaume Riant, Bertrand Festas et Alessandro di Giuseppe.





CONSTRUISONS UN MONDE MEILLEUR EN RELEVANT LE DÉFI CLIMATIQUE

DIMANCHE 7 JUIN

**Théâtre
du Sable**

14 h 00 à 15 h 00 : Yaka, Théâtre du Sable – Théâtre masqué d'intervention

Lieu : **Auditorium La Cigale**

Avec Etienne Guichard et Marie-Paule Guillet. « P'tit Gars est membre des « dégonflés », gang de jeunes rigolards qui dégonflent les pneus des 4x4 en réaction à leur participation au réchauffement de la planète. Ce soir-là, il s'en prend à François-Paul, cadre très dynamique qui après un démarrage trop rapide et pour le coup incontrôlé manque d'écraser un SDF et plante son véhicule dans un réverbère. Le cadre est hors de lui : il emmenait justement un éminent spécialiste du réchauffement planétaire faire une conférence aux décideurs financiers de son entreprise. Le SDF aussi est hors de lui : il a tout de même failli y passer. Aussi dénonce-t-il P'tit Gars, qu'il a vu faire, au grand patron... »

16 h 30 à 17 h 30 : One M€ss€ Show – Spectacle politique et humoristique

Lieu : **Plaine du Scarabée – Barnum Noam Chomsky**

Par la Compagnie Triple A A A, et avec Alessandro Di Guiseppe, de l'Eglise de la Très Sainte Consommation de Lille, avec une mise en scène d'Aurélien Ambach-Albertini.



16 h 00 à 17 h 00 : Le mystère du journalisme jaune

Intervenant : *Philippe Merlant*

Lieu : **Parc de la MGEN – Barnum Naomi Klein**

17 h 00 à 18 h 00 : HD Dancers – Danses par les jeunes de La Verrière

Lieu : **Parc de la MGEN – Scène Yvan Gradis**



17 h 30 à 18 h 00 : Ecolo-coaching by Loulou – Théâtre humoristique

Lieu : **Plaine du Scarabée – Barnum Noam Chomsky**

One Woman Show par Nathalie Delhommeau. Loulou, professeur de Français émérite, en arrêt maladie pour dépression, transcende son désespoir face à la catastrophe écologique en proposant une séance d'écolo-coaching pour que ses concitoyens puissent devenir acteurs du changement... Ce one woman show écolo-punk, drôle et touchant, évoque l'écologie de façon humoristique, brise les règles de la bienséance et vous invite à vous laisser embarquer dans son XXIème siècle rempli d'amour et de beaux défis... Vous laisserez-vous conquérir ?



LE BAL FOLK (*danser*)

DIMANCHE 7 JUIN

15 h 00 à 16 h 30 : Balivernes – Bal folk pour petits et grands

Lieu : **Parc de la MGEN – Scène Yvan Gradis**

<http://www.balivernes78.ouvaton.org> – Balivernes vous invite à un bal folk. Qu'est-ce qu'un bal folk ? C'est une ambiance conviviale et ludique où l'on (re)découvre le plaisir des danses collectives traditionnelles. Ces danses ont été collectées et revivent maintenant grâce à des passionnés. Balivernes vous propose de vous initier à un répertoire Centre-France et Bretagne.



LES LECTURES ET LES CONTES (*écouter et rêver*)

SAMEDI 6 JUIN

10 h 00 à 11 h 00 : Zomia se conte en lecture – Conte écologique

Animateur : *Gregory Launay et Céline Laclef*

Lieu : **Espace conte – Forêt enchantée**



CONSTRUISONS UN MONDE MEILLEUR EN RELEVANT LE DÉFI CLIMATIQUE

12 h 00 à 13 h 00 : *Le respect de l'environnement et le vivre ensemble* – Conte écologique

Animateur : *Mario Urbanet*

Lieu : **Espace conte – Forêt enchantée**

14 h 00 à 15 h 00 : *Zomia se conte en lecture* – Conte écologique

Animateur : *Gregory Launay et Céline Laclef*

Lieu : **Espace conte – Forêt enchantée**

14 h 30 à 15 h 30 : *Trois contes tziganes* – Contes musicaux

Animateur : *Compagnie Les Gretels*

Lieu : **Quartier Éducation et pédagogies – Plaine du Scarabée**

16 h 00 à 17 h 00 : *Les gens de parole* – Contes pour vivre ensemble

Animateur : *Françoise Sigoillot et Maryse Kintzig*

Lieu : **Quartier Éducation et pédagogies – Plaine du Scarabée**

16 h 00 à 17 h 00 : *Zomia se conte en lecture* – Conte écologique

Animateur : *Gregory Launay et Céline Laclef*

Lieu : **Espace conte – Forêt enchantée**

17 h 00 à 18 h 00 : *Le respect de l'environnement et le vivre ensemble* – Conte écologique

Animateur : *Mario Urbanet*

Lieu : **Quartier Éducation et pédagogies – Plaine du scarabée**



Médiathèque de Quimperlé

DIMANCHE 7 JUIN

10 h 00 à 11 h 00 : *Zomia se conte en lecture* – Conte écologique

Lieu : **Quartier Éducation et pédagogies – Plaine du Scarabée**

12 h 00 à 12 h 30 : *Lecture* – Conte écologique

Animateur : *Reine-Marie Sanson*

Lieu : **Quartier Éducation et pédagogies – Plaine du Scarabée**

13 h 00 à 13 h 30 : *Lecture* – Conte écologique

Animateur : *Reine-Marie Sanson*

Lieu : **Espace conte – Forêt enchantée**

14 h 00 à 15 h 00 : *Zomia se conte en lecture* – Conte écologique

Animateur : *Gregory Launay et Céline Laclef*

Lieu : **Espace conte – Forêt enchantée**

15 h 00 à 15 h 30 : *Lecture* – Conte écologique

Animateur : *Reine-Marie Sanson*

Lieu : **Espace conte – Forêt enchantée**

16 h 00 à 17 h 00 : *Zomia se conte en lecture* – Conte écologique

Animateur : *Gregory Launay et Céline Laclef*

Lieu : **Quartier Éducation et pédagogies – Plaine du Scarabée**



CONSTRUISONS UN MONDE MEILLEUR EN RELEVANT LE DÉFI CLIMATIQUE

AUTONOMIE AGRICOLE, ALIMENTAIRE ET BIODIVERSITÉ

PROGRAMME & INFORMATIONS, Parc de la MGEN de 10 à 18 heures

La biodiversité c'est **nous**, c'est **en nous**, c'est **le monde qui nous entoure** et avec lequel **nous interagissons**. Nous l'avons apprivoisé pour notre alimentation, mais en rompant les liens indispensables qui nous lient à elle. L'agriculture aujourd'hui rime avec chimie, mort des sols, monocultures, disparition des pollinisateurs, pollution atmosphérique et des nappes phréatiques, modification génétique, semences hybrides et inégalités nord-sud, etc.



Sous forme de conférences, ateliers et différentes animations, nous vous exposerons l'impact de l'agriculture moderne sur l'environnement et notre santé. Que pouvons-nous faire à notre échelle ? Des solutions et initiatives locales existent : apiculture durable, agroécologie, permaculture, agriculture urbaine, sciences participatives, etc.

Ensemble, nous pouvons développer un rapport plus riche avec les milieux nourriciers (champs et pâturages, mais aussi potagers, montagne et ville) et renouer avec le monde du vivant qui nous entoure. En soutenant nos producteurs locaux, nous réapprenons déjà à nous nourrir avec **des modes de production et de consommation durable**.

LES CONFÉRENCES ET PROJECTIONS *(s'informer et débattre)*

SAMEDI 6 JUIN

16 h 30 à 18 h 00 : Cultiver la ville, un nouveau récit urbain – Projection-débat avec Antoine Lagneau

Lieu : **Parc de la MGEN – Barnum Naomi Klein**

Antoine Lagneau est chargé de mission agriculture urbaine à *Natureparif*. *Remuer la Terre c'est remuer les consciences*, un film réalisé par *Natureparif* qui dresse un panorama de l'agriculture urbaine en Île-de-France qui sera suivi d'une conférence-débat autour de ce thème.



DIMANCHE 7 JUIN

11 h 00 à 12 h 00 : Les conservatoires d'abeille locale, une alternative pour une apiculture durable – Conférence de vulgarisation scientifique avec Lionel Garnery

Lieu : **Parc de la MGEN – Barnum Naomi Klein**

Lionel Garnery travaille au laboratoire évolution génome comportement écologie (CNRS/GIF) et est maître de conférences à l'UVSQ. L'abeille nous rend bien des services : miel, pollen, propolis, pollinisation de nos cultures, etc. Mais à quel prix ? Le déclin important que connaissent les pollinisateurs a des conséquences graves sur les écosystèmes, mais aussi sur notre souveraineté alimentaire. C'est pourquoi il est temps d'adopter une apiculture durable en renouant avec notre abeille locale : l'abeille noire.





CONSTRUISONS UN MONDE MEILLEUR EN RELEVANT LE DÉFI CLIMATIQUE

13 h 00 à 15 h 00 : *Le business est dans le pré* – Conférence avec Aurélie Trouvé

Lieu : **Parc de la MGEN – Barnum Naomi Klein**



Aurélie Trouvé est ingénieure agronome, maître de conférences en économie et spécialiste des questions agricoles et alimentaires. La main-mise de l'agro-business sur notre alimentation a des retombées concrètes dans nos champs et nos assiettes. Les multinationales et les fonds financiers en ont fait un instrument de profit, détruisant au passage l'emploi et la nature tout en utilisant des slogans pseudo-écologistes, voire éthiques pour conserver notre imaginaire de la ferme.

15 h 00 à 16 h 00 : *Agroécologie et sécurité alimentaire* – Conférence avec Marc Dufumier

Lieu : **Parc de la MGEN – Barnum Naomi Klein**

Nous sommes près de 7,3 milliards dans le monde et nous serons probablement plus de 9,5 milliards en 2050. L'émergence de nouvelles classes moyennes dans quelques pays émergents d'Asie et d'Amérique latine (Chine, Inde, Brésil, etc.) et la hausse de leur pouvoir d'achat se manifestent par de profondes transformations dans les modes de consommation alimentaire avec une consommation croissante de produits animaux (œufs, lait et viandes). Il est donc à prévoir une augmentation encore plus rapide de la demande en produits végétaux, puisque 3 à 10 calories végétales sont nécessaires pour produire une calorie animale. Il existe fort heureusement d'ores et déjà des techniques agricoles inspirées de l'agroécologie permettant d'accroître sensiblement les rendements à l'hectare dans les pays du Sud, sans recours excessif aux énergies fossiles, sans utilisation de produits toxiques et sans grandes émissions de gaz à effet de serre. Mais la question se pose de savoir comment on parviendra à les mettre en œuvre dans les diverses parties du monde, à l'encontre des lobbys dont l'intérêt est de poursuivre une agriculture industrielle et polluante.



LES ATELIERS ET JEUX *(apprendre, échanger et s'amuser)*

Des animations vous permettront de mettre en pratique une production et une alimentation plus locale et soutenable. Venez côtoyer le monde du vivant de plus près. Les horaires précis seront disponibles sur les stands.

SAMEDI 6 ET DIMANCHE 7 JUIN

10 h 00 à 18 h 00 : *Fabrication de bombes à graines de plantes comestibles*

Association : *SQY en Transition*

Lieu : **Quartier Autonomie agricole, alimentaire et biodiversité – Parc de la MGEN**

10 h 00 à 18 h 00 : *Fabrication de tisanes et dégustation*

Association : *SQY en Transition*

Lieu : **Quartier Autonomie agricole, alimentaire et biodiversité – Parc de la MGEN**

10 h 00 à 18 h 00 : *Rempotage et sensibilisation aux Incroyables Comestibles*

Association : *ICARE et Regain Nature*

Lieu : **Quartier Autonomie agricole, alimentaire et biodiversité – Parc de la MGEN**

Préparation de semis et investigation de bacs de nourriture à partager.

10 h 00 à 18 h 00 : *Jeu défi gestes écologiques et autres animations similaires*

Association : *SQY en Transition*

Lieu : **Quartier Autonomie agricole, alimentaire et biodiversité – Parc de la MGEN**





CONSTRUISONS UN MONDE MEILLEUR EN RELEVANT LE DÉFI CLIMATIQUE

10 h 00 à 18 h 00 : Jeux pour enfants et documentation sur l'agriculture périurbaine

Association : CIVAM

Lieu : **Quartier Autonomie agricole, alimentaire et biodiversité – Parc de la MGEN**

Les jeux sont organisés par le centre d'initiatives pour valoriser l'agriculture et le milieu rural, basé à l'Hurepoix.



10 h 00 à 18 h 00 : Fabrication de bougies

Intervenant : Mairie de La Verrière

Lieu : **Quartier Autonomie agricole, alimentaire et biodiversité – Parc de la MGEN**

10 h 00 à 18 h 00 : Reconnaissance de variétés de fleurs

Association : Jardin collectif de La Verrière

Lieu : **Quartier Autonomie agricole, alimentaire et biodiversité – Parc de la MGEN**

L'atelier n'aura lieu que le samedi.

10 h 00 à 18 h 00 : 10 plantes pour se nourrir et se soigner – Atelier de reconnaissance

Intervenants : Jean Werlen et Elodie Lerat (La Voie Verte)

Lieu : **Quartier Autonomie agricole, alimentaire et biodiversité – Parc de la MGEN**

Jean Werlen est animateur nature et Elodie Lerat est botaniste et membre de l'association la Voie Verte. L'atelier n'aura lieu que le dimanche.



10 h 00 à 18 h 00 : Initiation aux sciences participatives

Association : ICARE

Lieu : **Quartier Autonomie agricole, alimentaire et biodiversité – Parc de la MGEN**

Découverte de la biodiversité urbaine verriéroise avec *Sauvage de ma rue*, un protocole de sciences participatives du muséum national d'histoire naturelle.

10 h 00 à 18 h 00 : Constructions d'hôtels à insectes – Exposition et présentation

Animateur : École du Parc

Lieu : **Quartier Autonomie agricole, alimentaire et biodiversité – Parc de la MGEN**



10 h 00 à 18 h 00 : Concours photos sur le thème Nature urbaine

Association : ICARE

Lieu : **Quartier Autonomie agricole, alimentaire et biodiversité – Parc de la MGEN**

Concours ouvert à toutes et tous. Impression et exposition sur place.



LES ANIMATIONS ET SPECTACLES (s'informer en s'amusant)

DIMANCHE 7 JUIN

16 h 30 à 18 h 00 : La clef des champs – Spectacle de la compagnie Etosha puis débat

Lieu : **Auditorium La Cigale**

<http://www.laclefdeschamps-etosha.fr/> – La compagnie *Etosha* incite le spectateur à mener une réflexion sur sa façon de s'alimenter, en lui proposant des alternatives locales susceptibles d'améliorer grandement son quotidien, son bien-être à travers son spectacle. Le spectacle de clowns jeunes et moins jeunes sera suivi d'un débat avec les agriculteurs du CIVAM de l'Hurepoix et le public.





CONSTRUISONS UN MONDE MEILLEUR EN RELEVANT LE DÉFI CLIMATIQUE



LE MARCHÉ PAYSAN *(consommer des produits locaux)*

SAMEDI 6 JUIN

10 h 00 à 18 h 00 : Alimentation biologique et locale

Lieu : **Plaine du Scarabée – Parking**

Les fermes de la vallée de Chevreuse du CIVAM seront présentes : Ferme Lafouasse (pâtes biologiques), ferme de la Noue (fromages, jus de pomme, pâtés et stand restauration avec crêpes biologiques au lait de chèvre et œufs biologiques) et ferme de Grand'Maison (stand BBQ).



LES ASSOCIATIONS ET EXPOSANTS *(stands)*

Centre d'Initiatives pour Valoriser l'Agriculture et le Milieu rural (CIVAM) – Stand et vente de produits

<http://www.civamdelhurepoix.org/> – Ils nous proposeront : une vente des produits fermiers (pain biologique de la ferme de la Budinerie, quinoa et haricots verts de la ferme de la Tour), une exposition de bande dessinée sur les agriculteurs de l'Hurepoix et le développement agricole en zone périurbaine. Avec présence ponctuelle de Morgane Mouillade la dessinatrice le long du week-end.



Jardin collectif de La Verrière – Stand et vente de produits

Vente de légumes et fleurs du jardin (culture naturelle).



Conservatoire de l'Abeille noire en Île-de-France (CANIF) – Stand

Une initiative dont le but est d'augmenter le nombre de colonies d'abeilles noires dans la zone du conservatoire. La mise en place de ce centre d'élevage-sélection permettra d'étudier encore mieux cette race d'abeille, de la développer et d'en assurer la promotion auprès d'autres apiculteurs, amateurs ou professionnels.

Mairie de la Verrière – Stand, quizz, dégustation et exposition

Exposition autour de l'apiculture avec dégustation de miel, des hôtels à insectes, quizz, livrets pédagogiques et atelier de fabrication de bougie.

Champ des Découvertes (le) – Stand et maquette

<http://lechampdesdecouvertes.fr/> – Ce projet propose l'installation d'une ou plusieurs fermes d'agriculture biologique sur la partie nord de l'île des loisirs de Saint-Quentin-en-Yvelines. C'est un collectif d'associations et de citoyens constitués depuis 2013 pour une alimentation locale et saine, avec un but environnemental, humain, mais aussi économique. Ces 70 hectares qui sont déjà des terres agricoles pourraient devenir un lieu phare de l'agglomération, un lieu de rencontre et de production agricole locale. Venez visiter le stand et imaginez les possibilités autour d'une maquette en 3D ! Construisons ensemble !

SQY en Transition – Stand

<https://sqyentransition.wordpress.com/> – L'association a pour objectif de promouvoir la résilience en menant des projets pédagogiques et participatifs : verger dans ma ville, Incroyables Comestibles, vergers des Hameaux, Magny Comestibles, ateliers de permaculture pour tous, jardin pédagogique *les mains dans la Terre*, etc.



ICARE – Stand et exposition

<http://icareasso.org/> – Association étudiante de l'université de Versailles-Saint-Quentin-en-Yvelines qui promeut des initiatives sociales, écologiques et de solidarité. Tout le long du week-end, une exposition *Rémi Fraisse, le jardin expérimental de l'UVSQ*, pour suivre l'évolution chronologique de ce terrain investit par les étudiants pour expérimenter la permaculture, un espace détente avec des jeux, des cartes, des livres autour de la biodiversité.

Alternapi – Stand et exposition

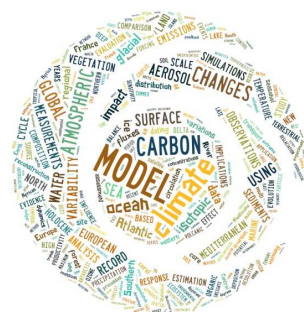
Collectif d'apiculteurs de la région, ils présenteront une exposition sur l'apiculture, une ruche pédagogique et bien d'autres animations.

CLIMAT

PROGRAMME, INFORMATIONS & INSCRIPTIONS, Plaine du Scarabée de 10 à 18 heures

Le changement climatique, c'est quoi ? **Le quartier *Climat* accueille pendant deux jours les petits et les grands pour mieux comprendre les enjeux du changement climatique** et pourquoi il est temps d'agir et de changer le système. Le changement climatique est, sans équivoque, tant global que local.

La prise de conscience des impacts de ce changement s'est renforcée, notamment depuis le 4^{ème} rapport du GIEC (2007).



A quelques mois de la COP21, il est bon de reprendre les bases et d'expliquer les démarches en cours tant d'un point de vue politique que scientifique. L'Institut Pierre Simon Laplace, l'Observatoire de Versailles Saint-Quentin-en-Yvelines et en particulier les chercheurs du Laboratoire des Sciences du Climat et de l'Environnement vous proposent des animations, projections, et conférences tout au long du festival. Venez parcourir l'exposition, vérifier vos connaissances et assister à quelques petites expériences amusantes de physique pour mieux comprendre les processus climatiques en jeu !

Qu'est-ce que le climat ? Comment fonctionne la machine climatique ? Pourquoi le réchauffement en cours est-il marqué par des phases d'accélération et de ralentissement, et des amplitudes différentes selon les régions ? Comment faire la part des facteurs naturels et des activités humaines dans le réchauffement récent ? La Terre a-t-elle déjà connu des concentrations aussi fortes en gaz à effet de serre et des épisodes aussi chauds ? Pourquoi le niveau de la mer augmente-t-il ? Avez-vous déjà entendu parler de l'acidification de l'océan ? Quel climat les chercheurs et leurs modèles prévoient-ils en France dans quelques décennies ? À quels risques climatiques serons-nous amenés à faire face ? Pourquoi qualité de l'air et climat sont-ils liés ? Venez poser vos questions et vous étonner.



LES CONFÉRENCES ET PROJECTIONS *(s'informer et débattre)*

SAMEDI 6 JUIN

10 h 30 à 12 h 00 : *Eau et changement climatique* – Conférence-débat avec Pascal Maugis

Lieu : **Plaine du Scarabée – Barnum Noam Chomsky**

Pascal Maugis (chercheur en hydrologie à l'IPSL-LSCE) passera en revue les effets du changement climatique sur l'eau terrestre, en expliquant les fondements scientifiques des phénomènes. Cette conférence abordera notamment les problèmes de montée du niveau de la mer et des ressources en eau. Pour mieux comprendre les approches scientifiques du climat et les enjeux liés au cycle de l'eau, venez écouter et poser vos questions sur le sujet.



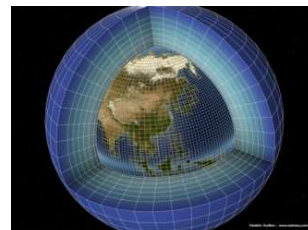


CONSTRUISONS UN MONDE MEILLEUR EN RELEVANT LE DÉFI CLIMATIQUE

14 h 30 à 16 h 00 : Le changement climatique : état des lieux, bases physiques et controverses – Conférence-débat avec Olivier Marti

Lieu : **Scarabée – Salle Vandana Shiva**

Le climat pour les nuls ! Si vous avez raté notre avant-première soirée climat du 12 mai ou voulez vérifier vos bases, Olivier Marti (modélisateur du climat à l'IPSL-LSCE et membre d'ATTAC 78) viendra nous expliquer le pourquoi du comment. Vous ne savez pas trop ce qui se cache derrière le GIEC et la COP21, vous vous demandez où en sont les connaissances sur le changement climatique ? N'hésitez pas, cette conférence-débat est faite pour vous ! Venez partager ce moment avec nous et mieux comprendre les enjeux sous-jacents du changement climatique et les questions que se posent les scientifiques.



10 h 00 à 18 h 00 : Documentaires vidéo et quizz

Lieu : **Quartier Climat – Plaine du Scarabée**

Pour vous reposer un peu, asseyez-vous un moment pour assister à la projection de l'un de nos documentaires et court-métrages : regards de climatologues – Les scientifiques face aux Changements Climatiques, la modélisation du climat, sciences en plein ciel – Opération ChArMEx, etc. Vous pourrez aussi profiter d'un quizz pour tester vos connaissances sur le changement climatique (programme détaillé sur le stand).

DIMANCHE 7 JUIN

10 h 00 à 12 h 00 : Quizz-débat animé par Valérie Masson-Delmotte

Lieu : **Quartier Climat – Plaine du Scarabée**

Ce sont les enfants qui sont les plus concernés par les changements climatiques, mais comment expliquer le climat aux petits ? Qu'est-ce que le changement climatique leur inspire ? Avons-nous les réponses ? Auteure de plusieurs livres sur le changement climatique et notamment pour les jeunes publics, qu'elle pourra dédicacer, Valérie Masson-Delmotte (chercheuse en climatologie et paléoclimatologie à l'IPSL-LSCE) ouvrira le débat avec les enfants à travers un quizz permettant aux enfants de s'exprimer sur ce sujet et aux parents de parfaire leurs connaissances.



10 h 00 à 18 h 00 : Documentaires vidéo et quizz

Voir le lieu et la description ci-dessus.



LES ATELIERS ET EXPOSITIONS (*apprendre et échanger*)

SAMEDI 6 et DIMANCHE 7 JUIN

10 h 00 à 18 h 00 : Petites expériences amusantes de physique – Animation avec François Dulac

Lieu : **Quartier Climat – Plaine du Scarabée**

François Dulac est chercheur à l'IPSL-LSCE sur les liens entre chimie atmosphérique et climat. Venez toucher du doigt l'impact de l'action humaine sur le climat : quels sont les processus à l'origine de l'augmentation du niveau des mers, quelle est l'influence de la pollution sur les nuages, que se passe-t-il quand le CO₂ entre dans l'océan... ? Tous publics.

10 h 00 à 18 h 00 : Quel climat pour demain ? – Exposition de l'IPSL

Lieu : **Quartier Climat – Plaine du Scarabée**

<http://www.climat-en-questions.fr/> – Quelle différence entre météorologie et climat ?

Qu'est-ce que l'effet de serre ? Pourquoi les activités humaines modifient le climat ? Est-ce bien sûr ? A-t-il déjà varié ? Peut-on prévoir le climat de demain ? Il va changer, que va-t-il se passer ? Saurons-nous nous adapter ?

Qui produit des gaz à effet de serre, combien et en faisant quoi ? Le risque climatique est un risque majeur. A travers cette exposition grand public, des chercheurs ont voulu apporter des réponses aussi précises que possible à ces questions, s'appuyant sur l'état des connaissances des liens entre consommation d'énergies fossiles, effet de serre et changement climatique. L'évolution climatique demande des recherches, des observations, des mesures, des calculs, et beaucoup de travail... Nous espérons que cette exposition vous donnera envie d'encourager la recherche sur le climat ! Par V. Masson Delmotte (IPSL-LSCE), I. Beconne (Médiathèque d'Antony), F.-M. Bréon (IPSL-LSCE), J. Lathière (IPSL-LSCE), D. Paillard (IPSL-LSCE), J. Poitou (IPSL-LSCE), H. Le Treut (IPSL-LMD), J.-P. Geneviève (Académie de Versailles) et G. Bogaert (LLR), avec Laurie Prévot et Yannick Waechter (Cubbik).





CONSTRUISONS UN MONDE MEILLEUR EN RELEVANT LE DÉFI CLIMATIQUE

LES INTERVENANTS ET EXPOSANTS (stands)

Le quartier Climat comprend un stand de projection et un stand d'exposition communs à trois organismes.



Institut
**Pierre
Simon
Laplace**

Institut Pierre Simon Laplace (I') – Stand

<https://www.ipsl.fr/> – L'Institut Pierre Simon Laplace (IPSL) des sciences de l'environnement, créé en 1995, est une fédération de neuf laboratoires de recherche franciliens qui regroupent leurs efforts pour l'étude du système Terre dans sa globalité, mais aussi pour étudier les environnements d'autres planètes solaires. L'IPSL a la charge de plusieurs services d'observation (suivi de l'ozone stratosphérique, des gaz à effet de serre et des flux de carbone dans l'océan et l'atmosphère) et de modélisation (océan et pollution atmosphérique).

Laboratoire des Sciences du Climat et de l'Environnement (le) – Stand

<http://www.lsce.ipsl.fr/> – Le Laboratoire des Sciences du Climat et de l'Environnement (LSCE) est un laboratoire de recherche du CEA, du CNRS et de l'Université de Versailles Saint-Quentin (UVSQ) localisé à Gif-sur-Yvette et Saclay dans l'Essonne et comprenant environ trois cents personnes dont la moitié de personnels permanents. Ses thèmes de recherche sont la modélisation du climat et du système Terre (cycle du carbone notamment), les climats du passé, la composition atmosphérique et les échanges avec les sols, la végétation, l'océan, et les transferts dans l'environnement. Plusieurs chercheurs du LSCE sont associés au travail du GIEC et au prix Nobel de la paix décerné au GIEC en 2007. LSCE fait partie de la fédération IPSL de laboratoires d'environnement d'Ile-de-France et de l'Observatoire de Versailles Saint-Quentin-en-Yvelines (OVSQ).



Observatoire de Versailles Saint-Quentin-en-Yvelines (I') – Stand

<http://www.ovsq.uvsq.fr/> – L'Observatoire de Versailles Saint-Quentin-en-Yvelines (OVSQ) est rattaché à l'Université de Versailles Saint-Quentin-en-Yvelines (UVSQ) et à l'Université Paris-Saclay. Il a pour missions l'observation et la recherche environnementale dans ses aspects physiques, socio-économiques et sanitaires, et l'enseignement dans le domaine du

développement durable. Il participe notamment à des programmes de surveillance de l'atmosphère, d'observation de la terre depuis l'espace, et d'étude des milieux sociaux.

CONSOMMATION RESPONSABLE

PROGRAMME & INFORMATIONS, Parc de la MGEN de 10 à 18 heures

Les ressources sont surexploitées, les droits sociaux et humains bafoués, l'individualisme prédomine, des mécanismes tels que la publicité influencent nos comportements, etc. Nous, consomm'acteurs, nous avons le pouvoir d'agir sur nos choix de consommation et nos gestes du quotidien. Des alternatives existent et des acteurs les portent. Venez les découvrir au quartier **Consommation responsable** !





CONSTRUISONS UN MONDE MEILLEUR EN RELEVANT LE DÉFI CLIMATIQUE

LES CONFÉRENCES ET PROJECTIONS *(s'informer et débattre)*

SAMEDI 6 JUIN

11 h 00 à 12 h 30 : Une autre histoire du commerce équitable – Conférence avec Futur Équitable, Ekitinfo

Lieu : **Scarabée – Salle Vandana Shiva**

Saviez-vous qu'Aristote avait défini la première notion d'équité ? Saviez-vous que Rousseau, la Boétie et même l'Abbé Pierre ont fortement contribué à l'avènement de l'alternative équitable ? Saviez-vous qu'en 1827, auprès des plus brillants utopistes et humanistes de l'époque, un homme hors du commun, nommé Josiah Warren, allait conceptualiser et expérimenter l'équitable commerce comme un nouveau système à part entière : village, école, université, communauté, magasin d'approvisionnement basé sur le temps, nouveau système d'échange (l'ancêtre des systèmes locaux d'échanges – SEL). Saviez-vous que l'inventeur du terme commerce équitable n'était pas reconnu dans le monde équitable ? Ensemble questionnons-nous, découvrons et réalisons que le commerce du futur sera équitable ou ne sera point.



LES ATELIERS *(apprendre et échanger)*

SAMEDI 6 JUIN

10 h 30 à 12 h 00 : Fabrication de rocket stove (poêle à bois)

Association : *Dédale* – <http://dedaleasso.org/>

Lieu : **Quartier Consommation responsable – Parc de la MGEN**

Petit poêle d'une simplicité et d'une efficacité redoutable, le *rocket stove* permet de cuisiner et de faire chauffer de l'eau avec très peu de bois. Il peut également alimenter un four et se révèle le complément idéal d'un cuiseur solaire.



14 h 00 à 15 h 00 : Décortiquer les techniques publicitaires pour nous faire surconsommer

Association : *Résistance à l'agression publicitaire* – <http://antipub.org/>

Lieu : **Quartier Santé – Barnum Jiddu Krishnamurti**

Comment naît le désir de consommer ? Quelles sont les techniques utilisées par les publicitaires pour nous frustrer si on n'a pas besoin d'acheter des produits ? Quels effets ont-ils sur notre société, notre environnement ?



14 h 30 à 18 h 00 : Fabrication de meubles écologiques en palettes

Association : *Dédale*

Lieu : **Quartier Consommation responsable – Parc de la MGEN**

Pas besoin d'être un expert pour construire soi-même une table, une chaise ou un salon, à partir de bois de récupération. Apprendre à fabriquer des meubles et des objets de décoration de style industriel ou campagnard, en utilisant du bois de palette, constitue un excellent moyen de profiter d'un mobilier à la fois résistant et original, sans dépenser trop d'argent.

DIMANCHE 7 JUIN

12 h 00 à 13 h 00 : Comment agir individuellement et collectivement pour sortir du système publicitaire ?

Association : *Résistance à l'agression publicitaire*

Lieu : **Quartier Santé – Barnum Naomi Klein**

Aujourd'hui, personne ne peut plus échapper à la publicité. Son matraquage est incessant et ses intrusions toujours plus sournoises. Son budget mondial est le deuxième après celui de la Défense. Avec une telle puissance, il est très difficile de décoloniser notre imaginaire sur-consumériste. Pourtant, les moyens individuels existent pour s'y opposer et les résistances collectives s'organisent. Quels sont ces moyens existants et ceux encore à créer ?



CONSTRUISONS UN MONDE MEILLEUR EN RELEVANT LE DÉFI CLIMATIQUE

12 h 30 à 14 h 00 : *Imaginer le futur équitable*

Association : *Futur Équitable – Ekitinfo* – <http://www.ekitinfo.org/>

Lieu : **Scarabée – Salle Eduardo Galéano**

A travers différents exercices et mises en perspective l'association propose un voyage dans le temps ! CV projectifs, questions du « *monmercrediequitable* », débats et discussions, la porte semble ouverte pour réaliser ensemble un futur équitable. Tous publics.

LES ASSOCIATIONS ET EXPOSANTS (stands)



Andines – Stand et vente de produits alimentaires

<http://www.andines.com/> – Echanger autrement. Depuis 25 ans, la coopérative Andines travaille pour une économie équitable, respectueuse des hommes et de la nature.

Associations pour le maintien d'une agriculture paysanne – village des AMAP de Saint-Quentin-en-Yvelines et alentours – Stands, ateliers et animations

<http://www.reseau-amap.org/> – Les AMAP sont destinées à favoriser l'agriculture paysanne et biologique et la consommation de légumes et fruits de saison, produits localement. Les jardins de Boicyfleur (Bois d'Arcy, Saint-Cyr-l'Ecole, Fontenay-le-Fleury), l'AMAP de Versailles, Terrain vague (Guyancourt), les Carottes de Patagonie (Maurepas), Farce (Trappes), les Paniers d'autrefois (Le Mesnil-Saint-Denis), les Paniers des Hameaux (Magny-les-Hameaux) et Du bio à ma porte (La Verrière) animeront le village.



Artisans du Monde SQY – Stand et vente de produits équitables et artisanaux

<http://www.artisansdumonde.org/> – Réseau de distribution associatif et militant, Artisans du Monde défend depuis 1974 une vision engagée du commerce équitable. Vendre, informer, sensibiliser et faire pression.



BeWelcome – Stand

<https://www.bewelcome.org/> – Rejoignez BeWelcome, invitez des voyageurs du monde entier dans votre maison et trouvez des hôtes partout où vous irez sur la planète. En faisant partie de cette communauté, vous devenez membre d'un réseau d'hospitalité multiculturel.

Bio consom'acteurs – Stand et vente de produits

<http://www.bioconsomacteurs.org/> – Depuis sa création en 2004, l'association Bio Consom'acteurs agit en faveur du développement d'une agriculture biologique locale et équitable et de la consommation des produits qui en sont issus. A cet effet, elle sensibilise et informe les citoyens sur l'importance de leurs choix de consommation. Elle vient de créer la mallette pédagogique Ludobio, à destination des familles et des écoles. Dès l'âge de six ans et pour jusqu'à quarante joueurs, Ludobio propose cinq jeux de société pour apprendre le bio en s'amusant. Venez découvrir la Ludobio et jouer au stand toute la journée du samedi 6 juin !



Bois d'Arolles (les) – Stand et vente de produits

<http://www.lesboisdarolles.com/> – Les Bois d'Arolles est une petite savonnerie bio artisanale qui a pour mission de proposer des produits bien différents de ceux que l'on peut trouver dans le commerce traditionnel et alternatifs aux modes de production conventionnels. Savons multifonctions à la fois pour la toilette du visage et du corps, mais aussi pour les cheveux ou encore pour le rasage ou le gommage. Des matières premières de haute qualité, des huiles végétales non raffinées sont utilisés, et dans la mesure du possible, sont privilégiés les petits producteurs adhérents à la mention biologique Nature & Progrès.



DEmarches Dynamiques pour des ALternatives Ethiques (Dédale) – Stand et exposition

<http://dedaleasso.org/> – L'association créée en 2008 et basée à Guyancourt, a pour objectif d'offrir une structure permettant de réaliser ou soutenir des actions et initiatives essentiellement sociales, écologiques et de solidarité.



CONSTRUISONS UN MONDE MEILLEUR EN RELEVANT LE DÉFI CLIMATIQUE

Emmaüs Trappes – Stand

<http://emmaustrappes.fr/> – Depuis plus de 60 ans, le mouvement Emmaüs, solidaire et laïc, propose des réponses concrètes et innovantes pour lutter contre toutes les formes d'exclusion. Toujours tourné vers les réalités et les expériences du terrain, il a fait du travail un levier incontournable pour permettre aux personnes de retrouver espoir et dignité. La base de l'activité économique développée dans les structures d'insertion correspond à la vocation historique d'Emmaüs : la collecte, le tri et le recyclage de produits, plus particulièrement les vêtements et les équipements électriques ou électroniques. Emmaüs Trappes vous propose de découvrir leurs activités.



Futur Équitable – Ekitinfo – Stand et exposition

<http://www.ekitinfo.org/> – L'association tiendra un stand sur le thème de sa conférence et de son atelier. L'exposition « Un autre regard sur le commerce équitable » sera visible durant tout le week-end.

Le goût est dans le pré – Stand et vente de produits fermiers éco-responsables

<http://www.legoutestdanslepre.fr/> – Les sentinelles du goût Slow Food sont des produits qui font l'objet de projets de sauvegarde et de relance afin de préserver notre biodiversité alimentaire.



L214 – Stand et vente de produits

<http://www.l214.com/> – L214 Éthique & Animaux est une association tournée vers les animaux utilisés dans la production alimentaire (viande, lait, œufs, poisson) et révélant leurs conditions d'élevage, de transport, de pêche et d'abattage. Le stand proposera des livres, des t-shirts, etc.



Résistance à l'agression publicitaire (R.A.P.) – Stand et vente de produits

<http://antipub.org/> – L'association a pour objet principal de lutter contre les effets négatifs, directs et indirects, des activités publicitaires sur l'environnement et les citoyens. Partout et sans cesse nous sommes sollicités par la publicité, dans la rue, à la radio à la TV, dans les journaux, comment décrypter la pub et ne plus se laisser piéger ?

CULTURE ET BIENS COMMUNS

PROGRAMME, INFORMATIONS & INSCRIPTIONS, Médiathèque Aimé Césaire

19, avenue du Général Leclerc, de 10 à 18 heures

Le quartier *Culture et biens communs* vous présente quelques initiatives favorisant la réappropriation de la culture, des savoirs et des savoir-faire, par chacun d'entre nous et collectivement. La présence de deux librairies du territoire vous permettra de découvrir tout un ensemble de livres sur les sujets abordés dans ce festival : les préoccupations environnementales et de justice sociale, mais également des ouvrages culturels et divertissants.



Nous vous proposons également deux balades dans la ville et ses environs proches qui vous permettront de découvrir La Verrière à travers son histoire et quelques anecdotes...



CONSTRUISONS UN MONDE MEILLEUR EN RELEVANT LE DÉFI CLIMATIQUE

LES BALADES PEDESTRES (découvrir et apprendre)

SAMEDI 6 JUIN

10 h 30 à 12 h 00 : *Parcours de découverte pédestre*

Intervenant : Musée de la ville de SQY - <http://www.museedelaville.agglo-sqy.fr/>

Lieu : Centre culturel Aimé Cezaire

 musée de la ville St-Quentin-en-Yvelines

IMPORTANT : Inscrivez-vous au Centre culturel !

Le Musée de la ville de SQY propose un parcours de découverte pédestre (env. 1.5 km) avec guide conférencier. Lors d'une balade dans le centre-ville, le quartier du Bois de l'étang et les rives de l'étang des Noés, remontez le cours de l'histoire et découvrez les mutations spectaculaires qu'a connues ce territoire au fil des siècles. De la marque de Louis XIV aux tours et barres des années 1970, en passant par la conquête urbaine du début du siècle en lien avec le chemin de fer, cette balade entre ville et nature vous révélera toutes les richesses d'un territoire en apparence *banal*. Pour tout public, conseillé à partir de 10 ans.

14 h 00 à 15 h 30 : *Parcours de découverte pédestre*

Voir le lieu et la description ci-dessus.

LES ASSOCIATIONS ET EXPOSANTS (stands)

ATTAC78 – Stand

<http://local.attac.org/attac78sud/> – Association altermondialiste qui se revendique comme un mouvement d'éducation populaire tourné vers l'action considérant que le premier outil pour changer le monde est le savoir des citoyens.



Collectif bam – Stand et démonstration

<http://www.collectifbam.fr> – Le collectif bam présentera l'ensemble de leurs activités et tout particulièrement leur projet *open source* de meuble d'aquaponie ! Groupe de designers engagés sur les pratiques numériques et collaboratives, ils proposent des projets de design pour un monde soutenable. Un meuble d'aquaponie sera présenté. Il s'intégrera dans votre cuisine pour vous permettre de cultiver des plantes, des champignons, des germes, mais également de réaliser un élevage de poissons de façon bio et contrôlée. Conçu pour être réalisé à partir de matériaux de récupération et s'intégrant dans votre cuisine, la distance entre votre assiette et le lieu de culture est réduite au maximum !

HATLAB – Stand

Les adhérentes et adhérents de l'association HATLAB présenteront des imprimantes 3D, des applications ARDUINO et des ateliers seront peut-être organisés (surprise !).



Maison de l'environnement (la) – Stand et exposition

Une exposition sur les *Fablab*, proposée par la maison de l'environnement, des sciences et du développement durable de Magny-les-Hameaux, vous permettra d'apprendre ce que sont les *Fablab*.



Mille feuilles – Stand et vente de livres d'occasion

L'association *Bleu Oxygène* et sa librairie de livres *Mille feuilles* à Trappes proposera une sélection de livres d'occasion spécialement choisis pour vous et le festival AlternatibaSQY.

Pavé du Canal (le) – Stand, dédicaces et vente de livres

<http://www.pave.fr/> – La librairie du Pavé du Canal présentera une sélection d'ouvrages sur la plupart des thèmes abordés par les quartiers d'AlternatibaSQY.



SQYLAB – Stand

<http://www.sqylab.org> – L'association HATLAB vous invite à venir découvrir et soutenir son projet d'Eco-FabLab SQYLAB. Que vous soyez simplement curieux ou que vous souhaitiez participer aux activités du *Fablab*, venez discuter et échanger avec les personnes qui sont à l'initiative de ce projet. L'Eco-Fablab SQYLAB sera un lieu de partage des connaissances et des savoir-faire. Un lieu d'apprentissage et de réalisation de projets à



SAINT-QUENTIN EN YVELINES

6/7 juin 2015



CONSTRUISONS UN MONDE MEILLEUR EN RELEVANT LE DÉFI CLIMATIQUE

préoccupations environnementales. Avec des imprimantes 3D vous aurez bientôt la possibilité de lutter contre l'obsolescence programmée en réparant vous-même les petits objets cassés. Une machine à découpe laser et d'autres outillages permettront de réaliser des projets plus ambitieux. L'*Eco-Fab SQYLAB* pratiquera l'économie circulaire (récupération des matériaux des entreprises du territoire (bois, cartons...) pour permettre aux adhérents de disposer d'une *matériaux-tech* afin de réaliser des objets éco-conçus.



CONSTRUISONS UN MONDE MEILLEUR EN RELEVANT LE DÉFI CLIMATIQUE

DÉMOCRATIE

PROGRAMME, INFORMATIONS & INSCRIPTIONS, Allée du 19 mars 1962 de 10 à 18 heures

Le quartier *Démocratie* vous invite à rencontrer des citoyennes et citoyens, à débattre sur ce thème, afin de démontrer qu'un autre système est possible ! Depuis plus d'un an, des quentinoises et des quentinois rassemblent leurs énergies et confrontent leurs idées pour faire connaître des alternatives démocratiques. Les bénévoles du quartier Démocratie souhaitent accueillir celles et ceux qui dénoncent le système actuel et proposent des alternatives crédibles, dynamiques et conviviales. **L'objectif du quartier et de s'informer, de promouvoir, de s'éduquer, d'échanger, de réfléchir sur le thème de la démocratie à savoir le pouvoir du peuple, par le peuple, pour le peuple.**



La V^e République, mise en place il y a plus de 50 ans, ne nous permet pas de faire face aux enjeux immenses que sont aujourd'hui le dérèglement climatique, l'accroissement des inégalités économiques, sociales, culturelles ou encore la collusion des pouvoirs.

La question démocratique est une véritable urgence. La défiance grandissante envers les institutions, visible au travers de l'abstention de plus en plus massive lors des élections est une des causes de la montée des autoritarismes en Europe.



En effet, le sentiment d'impuissance collective se nourrit jour après jour de la confiscation de l'action politique par des professionnels devenus incontournables, cumulant plusieurs mandats et détenant de fait tout le pouvoir, aux dépens de l'ensemble des citoyens. Le déni de démocratie est aujourd'hui trop souvent la règle, et la souveraineté populaire n'arrive plus à s'exprimer y compris par les voies institutionnelles. Qui de nous a oublié le passage en force des parlementaires en 2007 pour approuver le Traité de Lisbonne, dont le contenu avait pourtant été clairement rejeté par les Français lors du référendum de 2005 ?



Nous pouvons reconquérir notre autonomie collective, en retrouver le sens, en réinventer les formes et les usages. **Nous pouvons nous rassembler pour changer les règles du jeu politique, que chacune et chacun puissent désormais s'impliquer activement dans la résolution des défis qui se posent à tous.**

LES CONFÉRENCES ET PROJECTIONS *(s'informer et débattre)*

SAMEDI 6 JUIN

12 h 00 à 14 h 00 : *J'ai pas voté* – Cinéma, rencontre avec le coréalisateur Moïse Courilleau et débat

Lieu : **Mairie de La Verrière – Salle Jean-Baptiste Libouban**

J'ai pas voté propose le bilan de la crise politique et met en avant des solutions ayant déjà fait leurs preuves. Ce documentaire s'adresse à toute personne intéressée par la politique de manière générale et pas seulement à une minorité « élitiste » ou partisane qui s'interrogerait sur le sens d'une élection. *J'ai pas voté* autopsie la démocratie française afin d'ouvrir une nouvelle ère propice à l'évolution de l'organisation politique.





CONSTRUISONS UN MONDE MEILLEUR EN RELEVANT LE DÉFI CLIMATIQUE

15 h 30 à 17 h 30 : *Cornelius Castoriadis et l'autonomie radicale* – Conférence-débat avec Serge Latouche

Lieu : **Mairie de La Verrière – Salle Jean-Baptiste Libouban**

Serge Latouche viendra nous présenter son dernier ouvrage *Cornelius Castoriadis ou l'autonomie radicale*. Castoriadis a consacré l'essentiel de son œuvre, dense et riche, aux conditions de réappropriation par la collectivité de ses institutions, de sa force créatrice et de son autonomie. Plus que jamais, sa lecture est indispensable à l'élaboration d'une critique fondamentale de l'ordre capitaliste et permet de surmonter l'esprit de résignation entretenu par ce modèle (le fameux « There is no alternative »). Les croyances dans la croissance, le pouvoir de la technique et le développement sont l'expression d'un fantasme de maîtrise rationnelle du monde qui menace aujourd'hui sa survie. Il s'agit donc de rompre avec cet imaginaire pour atteindre à l'autonomie en reprenant conscience de notre pouvoir (révolutionnaire) de création d'institutions nouvelles. Cela ne se fera qu'à travers l'autonomie individuelle et la participation de tous aux décisions qui les concernent. Contre la démocratie représentative, qui signifie *l'aliénation de la souveraineté des représentés vers les représentants*, c'est donc une démocratie directe qu'appelle Castoriadis de ses vœux, celle-ci n'étant possible qu'à condition de repenser l'éducation du citoyen libre.



17 h 30 à 18 h 30 : *Radicaliser la démocratie !* – Conférence-débat avec Dominique Rousseau

Lieu : **Mairie de La Verrière – Salle Jean-Baptiste Libouban**

La démocratie a été happée par le principe de représentation, elle n'est pensée que par lui, elle en est devenue prisonnière. Elle a également été engloutie par le marché qui lui impose ses lois, comme le montre jusqu'à la caricature l'actualité. Pourtant, malgré la montée des populismes, la défiance à l'égard des élus et l'apparente indifférence politique, l'idée démocratique vit dans les quartiers, les villes, les écoles, les entreprises, portée par des collectifs informels de citoyens qui prennent en charge directement les questions qui les préoccupent et s'impliquent dans les grands débats de société. Ces expériences manifestent une forme nouvelle de démocratie qui n'a pas encore trouvé son nom. L'ancienne, toujours présente, s'appelait démocratie représentative ou démocratie électorale ; celle qui émerge hésite entre démocratie d'opinion, démocratie du public ou démocratie participative. Elle pourrait aussi prendre pour nom démocratie continue. Telle est la proposition de Dominique Rousseau, qui défend ici les principes et les implications d'une profonde réforme institutionnelle prenant acte du caractère vivant et concret de l'exercice de la démocratie.



18 h 30 à 19 h 30 : *La démocratie participative* – Conférence-débat avec Patrick Norynberg

Lieu : **Mairie de La Verrière – Salle Jean-Baptiste Libouban**

Diplômé des Hautes études en pratiques sociales, Patrick Norynberg est directeur général des services à Stains, en Seine-Saint-Denis. Essayiste sur la ville et la démocratie, il est aussi enseignant-formateur et coauteur d'une proposition de loi pour la promotion et le développement de la démocratie participative ainsi que membre fondateur du réseau national de la démocratie participative.

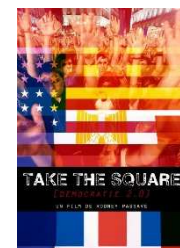


DIMANCHE 7 JUIN

11 h 00 à 14 h 00 : *Take the square* – Cinéma, rencontre avec le réalisateur Rodney Passave et débat

Lieu : **Mairie de La Verrière – Salle Jean-Baptiste Libouban**

Take the square c'est une histoire, à l'échelle mondiale, d'un souffle nouveau sur la démocratie. C'est l'histoire d'une jeunesse, que l'on disait désabusée, qui se réunit et échange par tous les moyens dont elle dispose. Une jeunesse qui se propose de refaire de la politique avec une seule doctrine : le consensus. C'est l'histoire d'un mouvement qui se réapproprie le temps à travers les générations, la réflexion, le mode de décision. Il ne s'agit plus de décider seul, fort de sa vérité pour le bien de tous... Mais que tous décident ! Le film est à l'image des campements qu'il a captés : dans la réflexion ! Il ne s'agit pas d'un film sur les révolutions ni même sur la vie dans les campements. Non, il s'agit d'une réflexion, d'un essai sur la démocratie. Comme dans les assemblées populaires, le film n'entend pas asséner une vérité, mais réfléchir sur ce que devrait être une démocratie.



14 h 00 à 16 h 00 : *L'élection par le sort : un instrument de renforcement de la démocratie ?* – Conférence-débat avec Thierry Brugvin

Lieu : **Scarabée – Salle Eduardo Galéano**

Thierry Brugvin (docteur en sociologie et enseignant de l'université de Besançon) donnera une conférence de trente minutes sur le thème du tirage au sort puis un débat sera animé avec le public sur cette intéressante question.



 **LES ATELIERS** (*apprendre et échanger*)

SAMEDI 6 JUIN

14 h 00 à 16 h 00 : Entraînez-vous à rédiger vos articles de Constitution sur le thème du climat !

Association : *Les Citoyens Constituants (LCC)* - <http://lescitoyensconstituants.com>

Lieu : **Quartier Démocratie – Allée du 19 mars 1962**

IMPORTANT : Inscrivez-vous sur le mur d'expressions du quartier Démocratie avant 14 h 00 !

LCC est une association à but non lucratif qui promeut la Démokratie (à ne pas confondre avec l'actuel gouvernement non représentatif) et le principe sur lequel elle est fondée depuis son invention par les Athéniens au VI^e siècle avant Jésus-Christ : le tirage au sort. Il faut savoir qu'en Démokratie il n'y a pas de partis politiques, car le sens étymologique de ce terme est « souveraineté du peuple » et non « souveraineté des membres des partis politiques ». LCC sont donc au service de l'intérêt général et non d'intérêts partisans. L'association vous invite à venir les aider à promouvoir un régime politique qui transformera les individus hétéronomes (qui reçoivent de l'extérieur le droit qui les gouverne) que nous sommes en individus autonomes, donc en citoyens ! LCC ont également vocation à sensibiliser la population française à la nécessité d'obtenir la convocation d'une Assemblée constituante au moyen du principe du tirage au sort. L'anti-Constitution de la V^e République n'a pas été écrite par des citoyens tirés au sort, mais par des politiciens professionnels. Pour que les Français deviennent des citoyens dignes de ce nom (« un citoyen est un individu qui est capable de gouverner et d'être gouverné », nous dit Aristote), il ne faut pas laisser les hommes aux pouvoirs écrire les règles du pouvoir. Aussi cette anti-Constitution, racine de nombre des maux dont souffrent les Français, doit être remplacée par une Constitution citoyenne.



17 h 00 à 18 h 00 : Mur d'expressions : délibération pour définir notre démocratie

Animateur : *Jean Lambret*

Lieu : **Quartier Démocratie – Allée du 19 mars 1962**

Les membres du quartier Démocratie proposent un mur d'expressions dans l'Allée du 19 mars 1962 afin de recueillir la parole des citoyens sur le thème « *Ma démocratie à moi, elle ressemble à...* ». Ces phrases s'ajouteront à celles qui ont été récoltées durant tout le mois de mai lors des points fixes à La Verrière. L'atelier regroupant des volontaires va débattre des messages collectés puis choisira démocratiquement ceux qui seront mis en avant.



DIMANCHE 7 JUIN

17 h 00 à 18 h 00 : Mur d'expressions : délibération pour définir notre démocratie

14 h 00 à 16 h 00 : Entraînez-vous à rédiger vos articles de Constitution sur le thème du climat !

IMPORTANT : Inscrivez-vous sur le mur d'expressions du quartier Démocratie avant 14 h 00 !

Voir les lieux et les descriptions sur la page des ateliers du samedi.

 **LES ASSOCIATIONS ET EXPOSANTS** (*stands*)

An 02 (l') – Stand et vente de magazines

<http://www.lan02.org/> – On débranche tout, on réfléchit et c'est pas triste. Revue semestrielle, outil écolo de diffusion et de partage, passeur d'idées hors des cercles confidentiels.

Amis de la revanche (les) – Collectif d'Élancourt – Stand et expositions

<http://amisdelarevanche.zonelibre.info/> – Le collectif présentera la lutte menée durant un an contre le maire d'Élancourt pour s'opposer à un grand projet inutile et imposé sur la colline de la Revanche : un Skidôme. Une piste de ski dans un énorme frigo !

Les Amis de la Revanche





CONSTRUISONS UN MONDE MEILLEUR EN RELEVANT LE DÉFI CLIMATIQUE

AMNESTY
INTERNATIONAL



Amnesty International SQY – Stand, exposition et jeux pédagogiques

<http://www.amnesty.fr> – L'association présentera des cas de personnes dont les droits fondamentaux sont bafoués partout dans le monde, montrera l'exposition « Dignité, droits humains et pauvreté » et animera des jeux pédagogiques pour enfants sur les inégalités Nord/Sud.

Article 3 – Association de promotion du référendum d'initiative citoyenne – Stand

<http://www.article3.fr> – L'association Article 3 souhaite modifier l'article 3 de la Constitution française afin d'instaurer le référendum d'initiative citoyenne en France.

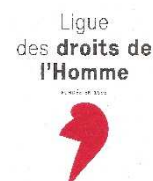


Autre Monde – Association de Magny-les-Hameaux – Stand

<http://autremondemagny.unblog.fr/> – Cette association a pour but d'agir, sur un plan local comme général, pour promouvoir d'autres formes de développement basées sur la solidarité, l'écologie, la coopération internationale équitable, la production des biens au service des hommes et non du « marché », etc.

Ligue des droits de l'Homme (ldh) – Stand et jeu de Loi

<http://www.ldh-france.org> – L'association présentera les actions qu'elle mène localement et nationalement. Elle animera un jeu de l'oie sur les droits de l'enfant et mettra à disposition des tracts, brochures, livres...



Lutopik – Revue alternative, itinérante et militante – Stand et vente de magazines



<http://www.lutopik.com> – *Lutopik* est d'abord une revue papier. Ce magazine trimestriel diffuse des nouvelles qui, chacune à leur manière, sont autant d'alternatives à un système à la dérive, aussi bien sur le plan social, économique, politique, qu'environnemental. Pour la première fois de notre histoire, nous mettons en péril le fragile équilibre de notre planète. Tous ces dégâts sont en grande partie liés aux modèles productiviste et capitaliste qui, sous différentes formes, sévissent sur la quasi-totalité du globe. Heureusement, partout aussi, des gens s'engagent sur d'autres voies et développent des manières de vivre différentes. Ce sont ces initiatives que nous voulons développer dans nos colonnes. Des histoires de luttes et d'utopies, sans oublier de dénoncer quelques aberrations de notre époque.

Mouvement des colibris (le) – Groupe local de Massy-Palaiseau – Stand et expositions

<http://colibris-91.en-utopia.org> – « Un jour, dit la légende, il y eut un immense incendie de forêt. Tous les animaux terrifiés et atterrés observaient, impuissants, le désastre. Seul le petit colibri s'active, allant chercher quelques gouttes d'eau dans son bec pour les jeter sur le feu. Au bout d'un moment, le tatou, agacé par ses agissements dérisoires, lui dit : « Colibri ! Tu n'es pas fou ? Tu crois que c'est avec ces gouttes d'eau que tu vas éteindre le feu ? Je le sais, répond le colibri, mais je fais ma part ». Le groupe local se fixe pour objectif de soutenir, initier et développer des actions visant à des pratiques collaboratives notamment dans les domaines de l'éducation, l'agriculture, l'économie, l'énergie et la démocratie.



Pas de côté (le) – Vente de livres – Stand

<http://www.lepasdecote.fr/> – Le Pas de côté proposera des ouvrages critiquant le productivisme et cherchant à promouvoir une organisation sociale conviviale, fondée sur la simplicité, l'entraide et l'autogestion.

Patrick Norynberg – Vente de livres – Stand

Patrick Norynberg tiendra un stand afin de rencontrer le public et de présenter ses ouvrages.

Vélodrome – Collectif de Montigny-le-Bretonneux – Stand

Neuf ignymontaines et ignymontains ont déposé des recours contre le plan local d'urbanisme (PLU) de Montigny-le-Bretonneux et contre le permis de construire du Vélodrome. En retour, par intimidation, Vélopolis les a assignés au Tribunal de grande instance de Versailles à payer 3,7 millions d'euros... C'était en 2011. Cela pose des questions fondamentales liées à l'exercice de la démocratie : quelle parole est donnée aux citoyennes et citoyens lorsque des grands projets tels que le vélodrome sont proposés ? Est-il possible de les contester ? Comment ?

ÉCO-HABITAT

PROGRAMME, INFORMATIONS & INSCRIPTIONS, av. du Général Leclerc de 10 à 18 heures

Dans la lutte contre le changement climatique, l'habitat est un sujet majeur qui nous concerne tous. Avec des **animations, stands, conférences et surtout des témoignages de particuliers, le quartier Éco-habitat vous permettra de découvrir comment habiter mieux** : les alternatives présentées vont des plus simples, telles que des éco-gestes (jusqu'à 20 % d'économie) aux plus élaborées avec des maisons passives (0 chauffage !) qui peuvent être en bois et en paille en passant par un habitat plus convivial (participatif et intergénérationnel).

Dans le quartier Éco-habitat (Alternhabitat !), vous rencontrerez des participants au défi des familles à énergie positive qui vous expliqueront comment on peut facilement réduire sa consommation d'énergie de 10 à 20 % en appliquant des éco-gestes simples. Pour aller plus loin, l'agence locale de l'énergie et du climat (ALEC) met à votre disposition les guides pratiques de l'ADEME et propose aux visiteurs de découvrir ce qui se cache derrière les mots *sobriété énergétique, efficacité énergétique et énergies renouvelables* grâce à un jeu.



Source [photo](#) : Oddee

Le mythe des trois petits cochons sera remis en question avec les solutions de construction en bois, mais également en paille. Notamment, un architecte spécialisé dans l'habitat passif et un défenseur de la construction paille nous parleront de ces domaines passionnants. Un artisan spécialiste de la rénovation thermique répondra également à vos questions et des particuliers viendront témoigner de leurs expériences de rénovation et de construction de haute performance.

Mais consommer moins dans l'habitat c'est aussi habiter autrement. Réapprenons à vivre ensemble ! Le groupe *Tintamare* nous présentera le projet **d'habitat participatif à La Verrière** et *Beynes en Transition* témoignera de la mise en place de logement intergénérationnel avec le réseau COSI : une personne âgée seule dans une grande maison accueille un jeune contre une modeste contribution.

LES CONFÉRENCES *(s'informer et débattre)*

SAMEDI 6 JUIN

13 h 00 à 14 h 00 : La conception bioclimatique, l'éco-conception et la construction en paille – Conférence-débat avec Aymeric Prigent

Lieu : **Scarabée – Salle Eduardo Galéano**

Aymeric Prigent (APPROCHE-Paille) introduira la conception bioclimatique, à la base de toute construction écologique. Son principe est de tirer parti de l'environnement entourant la maison et non de s'inscrire en opposition à celui-ci. La présentation abordera ensuite les principes de l'éco-conception, dont le but est de prendre en compte la totalité des impacts que peut avoir une activité humaine à travers l'acte de construire. Cela nous mènera à voir en quoi le matériau paille s'inscrit dans cette démarche et constitue l'éco-matériau par excellence.





CONSTRUISONS UN MONDE MEILLEUR EN RELEVANT LE DÉFI CLIMATIQUE

DIMANCHE 7 JUIN

11 h 00 à 12 h 00 : Les bâtiments passifs, définition, performances, potentiels – Conférence-débat avec Milena Karanesheva

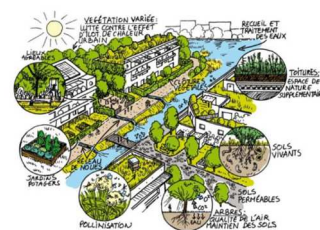
Lieu : **Auditorium La Cigale**

Milena Karanesheva est architecte dans le cabinet Karawitz. Elle offrira un aperçu des architectures traditionnelles en fonction du climat, des ressources disponibles et des possibilités de chauffage de nos habitations. La nécessité de développer un standard simple, économe en énergie et abordable sera vu. La définition du standard *bâtiment passif* et au-delà (systèmes constructifs, matériaux, analyse de cycle de vie, énergie grise, etc.)

14 h 00 à 15 h 00 : Intégrer la biodiversité dans les bâtiments – Conférence avec Marc Barra

Lieu : **Mairie de La Verrière – Salle Jean-Baptiste Libouban**

Marc Barra, écologue à Natureparif expliquera comment concilier l'urbain et la biodiversité. Réapprendre les principes qui gouvernent la nature pour pallier aux contraintes de l'urbanisation est un premier pas. Nous découvrirons, étape par étape, les solutions qui conviennent à chaque échelle spéciale : préserver les sols et le cycle de l'eau, réduire l'empreinte écologique des matériaux, conserver et gérer écologiquement les espaces urbains publics et privés, etc., mais aussi se questionner sur notre besoin de construire.



LES ANIMATIONS (*apprendre et échanger*)

SAMEDI 6 JUIN

15 h 00 à 16 h 00 : Construction d'une maison écologique à l'échelle 1:10 – Animation

Lieu : **Quartier Éco-habitat – Stand APPROCHE-Paille (avenue du Général Leclerc)**

IMPORTANT : Inscrivez-vous auprès des animateurs du quartier avant 14 h 45 !

Quels matériaux choisir ? Comment les mettre en œuvre ? Pourquoi ? Quelle énergie pour se chauffer ? Construction pas-à-pas d'une maison écologique en interaction avec les enfants qui viendront l'assembler au fur et à mesure des explications. Maquette pédagogique permettant de découvrir la conception bioclimatique, les matériaux écologiques et les énergies renouvelables. Public visé : 10 à 20 enfants de 8 à 14 ans, mais très intéressante pour des adultes accompagnants.



LES ASSOCIATIONS ET EXPOSANTS (*stands*)

ALEC SQY, maîtrisons l'énergie - Stand et animation



<http://www.energie-sqy.com> – Jeu de l'énergie géant : un *Petit bleu* et un *Petit orange* tenteront d'avancer sur le parcours de l'énergie pour atteindre la ligne d'arrivée, grâce à la participation des visiteurs qui les aideront à répondre à des questions sur l'énergie.

APPROCHE-Paille, la construction paille – Stand et animation

<http://www.approchepaille.fr/> – Association pour la promotion et le développement de la construction paille. Stand d'information sur la construction paille pour le grand public avec de la documentation et des livres à la vente. L'association propose plusieurs services de formation auprès des écoles, du grand public et des professionnels du bâtiment (entreprises, architectes, artisans, etc.). Elle accompagne également les porteurs de projets de construction qu'ils soient privés, publics, auto-constructeurs ou professionnels.





CONSTRUISONS UN MONDE MEILLEUR EN RELEVANT LE DÉFI CLIMATIQUE

Beynes en Transition – Stand et témoignages

<http://beynesentransition.fr> – L'idée ? Associer le besoin en logement d'étudiants ou de jeunes travailleurs avec la volonté des personnes âgées de rompre leur isolement ou d'obtenir un complément de revenu. Beynes en Transition présentera les dernières expériences de logement intergénérationnel. Pour visualiser les défauts d'isolation thermique de leur logement, les membres de BET ont pu utiliser une caméra thermique. Les images observées mettent en évidence les petits comme les gros défauts de construction.



Défi Familles à énergie positive – Stand et présentation

sud-yvelines.familles-a-energie-positive.fr – Le défi familles à énergie positive, qu'est-ce que c'est ? Des équipes d'amis, voisins, collègues se constituent pour se donner l'objectif de réduire de 8 % leur consommation d'énergie et d'eau à la maison, sans investissement, en faisant juste des éco-gestes. Des économies d'énergie, des émissions de gaz à effet de serre évitées et environ 200 € d'économie

pour le porte-monnaie ! La chance de réussir ? 85 % des familles participantes au niveau national réussissent l'objectif ! Alors pourquoi pas vous ? Témoignages de participants. Présentation de la marmite norvégienne : vous découvrirez plusieurs modèles d'un contenant isolé permettant de terminer la cuisson d'une casserole mise seulement quelques minutes sur le feu. Elle permet ainsi d'économiser jusqu'à 75 % d'énergie dédiée à la cuisson.

ENRsol – Stand

<http://enrsol.fr/> - Cet artisan de la rénovation thermique et de l'installation photovoltaïque de Trappes présentera des solutions pour rénover son logement et le rendre plus économe en énergie : isolation des combles, des murs, des menuiseries, installation de panneaux solaires photovoltaïques, de chauffe-eau thermodynamiques, etc.



KARAWITZ Milena Karanesheva – Stand

<http://www.karawitz.com/> – Vous découvrirez les principes d'un habitat performant énergétiquement autour de la maquette de construction d'une maison aux côtés d'une architecte du cabinet Karawitz (10 h 30 – 15 h 00).

Parc naturel régional de la Haute Vallée de Chevreuse – Stand et documentation

<http://www.parc-naturel-chevreuse.fr> – Découvrez les nombreuses actions du parc ! Réconcilier l'homme et la nature, découvrir de grands espaces où la faune et la flore ont encore toute leur place, des terres agricoles, de nombreux bâtis anciens au cœur de paysages variés... Le parc est fait de tous ces patrimoines précieux, mais fragiles. Pour les protéger durablement, il faut réussir à maintenir ou redonner un usage à ces patrimoines ; concilier les activités économiques, sociales avec le respect de la nature. Trouver cet équilibre, c'est l'ambition du projet de parc auquel contribuent, chacun à leur niveau, les élus, les entreprises et les habitants. Ils sont soutenus par le parc et incités à innover sur des thématiques variées : habitat économe, qualité architecturale et des paysages, filières courtes, biodiversité, urbanisme équilibré, déplacements doux...



Tintamare – Stand

<http://www.tintamare.fr> – Contrairement à l'habitat classique, l'habitat participatif est entièrement pensé par le groupe d'habitants qui souhaite y vivre. Venez rejoindre l'habitat participatif à La Verrière, une autre façon de vivre ensemble, il reste encore quelques places sur le terrain. Tintamare est un projet solidaire, intergénérationnel et à taille humaine. Le groupe acteur du cadre de vie et de sa conception privilégie les matériaux de construction locaux et respectueux de l'environnement. Sa charte s'appuie dans le collectif, le participatif et le respect de chacun.



Villages d'Yvelines en transition – Stand et espace forum



<http://villages78entransition.fr> – Les propriétaires de maisons écologiques seront présents pour partager leur expérience d'auto-construction en chantier participatif d'une maison à ossature bois et isolation en paille à Abondan (samedi de 11 h 00 à 16 h 00), de construction d'une maison paille avec la technique du GREB à Dampierre-en-Yvelines (samedi de 15 h 00 à 18 h 00), de rénovation d'une maison de 1989 (<http://www.renopassive.fr/>) en maison passive à Magny-les-Hameaux (samedi de 14 h 00 à 17 h 00 et le dimanche de 15 h 00 à 18 h 00), de construction d'une maison passive à ossature bois en KLH (KLH, *panneau contrecollé, constitué de planches d'épicéa empilées en couches croisées*) à Jouars-Pontchartrain (samedi et dimanche toute la journée) et de construction d'un habitat collectif passif pour étudiants à Bures-sur-Yvette (dimanche 10 h 00 à 13 h 00).



CONSTRUISONS UN MONDE MEILLEUR EN RELEVANT LE DÉFI CLIMATIQUE

ÉCONOMIE

PROGRAMME & INFORMATIONS, parc de la MGEN de 10 à 18 heures

Ensemble, nous allons découvrir que se construisent déjà de nouvelles façons de concevoir notre société en **lui donnant du sens**, en privilégiant les personnes sur le capital. **L'économie réelle** peut être **sociale, solidaire et équitable**, des entreprises fonctionnent déjà avec ces valeurs-là comme énergie. Des **projets locaux novateurs** et respectueux de notre planète trouvent des financements grâce à des acteurs hors du secteur bancaire traditionnel. Il existe même **des monnaies locales** qui ont la pêche ! Des **Systèmes d'Échanges Locaux (SEL)** se créent à votre porte... Il galope des idées de salaire à vie, de revenu de base, de **responsabilité sociale et environnementale des multinationales**. Et voilà comment l'économie va nous réchauffer le cœur pas le climat...

LES CONFÉRENCES ET PROJECTIONS *(s'informer et débattre)*

SAMEDI 6 JUIN

11 h 00 à 12 h 30 : Économie sociale et solidaire et économie alternative : une critique conviviale de l'ESS – Table ronde avec Michel Abhervé et Laurent Guilhaudin

Lieu : **Quartier Santé – Barnum Jiddu Krishnamurti**

Michel Abhervé, professeur associé à l'Université Paris-Est de Marne-la-Vallée et Laurent Guilhaudin, directeur de l'association d'éducation au développement durable e-graine exposeront l'historique et le cadre institutionnel de l'ESS, la situation dans les Yvelines illustrée de cas concrets et le processus de création de ce type d'entreprise.



11 h 00 à 12 h 00 : Dette et extractivisme, comment la dette illégitime est devenue le grand levier du pillage des ressources naturelles, humaines et financières – Conférence-débat avec Nicolas Sersiron

Lieu : **Parc de la MGEN – Barnum Naomi Klein**

Nicolas Sersiron, président du *Comité pour l'annulation de la dette du tiers monde (CADTM)* nous donnera sa vision de l'extractivisme synonyme de pillage des ressources naturelles non-renouvelables, des ressources humaines (esclavage, travail forcé) et des ressources financières. En remboursant un emprunt public dont elle n'a pas profité, la population d'un pays, est une victime du système/dette. Par ces mécanismes, les pays du Nord continuent à piller les pays de Sud, bien après la fin des colonies.

11 h 00 à 13 h 00 : Un revenu pour la vie – Film de Michaël Le Sauce et débat avec Guy Valette

Lieu : **Scarabée – Salle Eduardo Galéano**

Alexis Lecointe, ex-ingénieur et conférencier gesticulant et Frédéric Bosqué, entrepreneur humaniste, nous emmènent par le voyage et l'enquête à découvrir cette proposition de revenu de base : un revenu sans condition, individuel, de la naissance à la mort, cumulable, sans exigence de contrepartie, inaliénable... Une nouvelle mesure économique pour libérer le travail du carcan de l'emploi, libérer la créativité, faire baisser la pression économique sur les individus, augmenter le pouvoir d'agir et pas simplement le pouvoir d'achat... Mais c'est aussi un objet de réappropriation de la monnaie et de la création monétaire au service de l'intérêt général. Un objet de réflexion sur le temps libre, la notion de travail et de métier, pour construire une société respectueuse des humains et de la nature. Il y a du travail pour changer de civilisation ! Guy Valette est membre du mouvement français pour un revenu de base.



15 h 30 à 16 h 00 : Les monnaies locales – Table ronde avec Olivier Sanch et Julie Brossard

Lieu : **Scarabée – Salle Vandana Shiva**

Olivier Sanch est chargé de mission développement économique du Parc naturel régional de Chevreuse et Julie Brossard est responsable de la monnaie locale La Pêche de Montreuil. Les deux approches de monnaies seront décrites : l'une en cours de création, l'autre en fonctionnement depuis 2013.





CONSTRUISONS UN MONDE MEILLEUR EN RELEVANT LE DÉFI CLIMATIQUE

16 h 30 à 17 h 00 : *Entreprenariat coopératif* – Flash info de 15 min suivi d'échanges avec Laurent Thuvignon

Lieu : **Quartier Économie – Grand barnum**

Laurent Thuvignon est initiateur de La Forge, coopérative d'activités et d'emplois. Il présentera le processus de création et son champ d'activités.

17 h 00 à 18 h 30 : *Insertion par l'activité économique et économie circulaire* – Exposé

Lieu : **Scarabée – Salle Vandana Shiva**

Réflexions sur les enjeux environnementaux à partir de l'exemple d'Envie, entreprise d'insertion de Trappes.

17 h 30 à 18 h 00 : *Entreprenariat coopératif* – Flash info de 15 min suivi d'échanges avec Laurent Thuvignon

Voir le lieu et la description ci-dessus.

DIMANCHE 7 JUIN

10 h 00 à 12 h 00 : *L'épargne solidaire aux services des petits entrepreneurs du sud* – Table ronde avec Laurent Chereau

Lieu : **Scarabée – Salle Vandana Shiva**

L'exemple de la SIDI, Solidarité Internationale pour le Développement et les Investissements, sera évoqué par Laurent Chereau, responsable de la communication à CCFD-Terres Solidaire.

14 h 30 à 16 h 00 : *Paradis fiscaux, responsabilité sociale et environnementale des entreprises et l'argent des conflits* – Conférence avec Jean-Gabriel Meilhac

Lieu : **Plaine du Scarabée – Barnum Noam Chomsky**

Jean-Gabriel Meilhac est membre de CCFD-Terre Solidaire. La conférence portera sur la loi de devoir de vigilance des sociétés mères vis-à-vis de leurs filiales et sous-traitants, sur l'exploitation et l'approvisionnement responsable des minerais pour éviter qu'elles financent des conflits armés et utilisent de façon occulte les paradis fiscaux.

14 h 30 à 16 h 00 : *A quoi sert la croissance ?* – Conférence avec Raphaël Rouyer

Lieu : **Mairie de La Verrière – Salle Jean-Baptiste Libouban**

Raphaël Rouyer est membre de l'association ATTAC

15 h 00 à 16 h 30 : *Manifeste pour une dotation inconditionnelle d'autonomie en un projet de décroissance* – Conférence avec Christophe Ondet

Lieu : **Quartier Santé – Barnum Jiddu Krishnamurti**

Christophe Ondet est membre du collectif Yvelines décroissance.

16 h 30 à 17 h 00 : *Entreprenariat coopératif* – Flash info de 15 min suivi d'échanges avec Laurent Thuvignon

17 h 30 à 18 h 00 : *Entreprenariat coopératif* – Flash info de 15 min suivi d'échanges avec Laurent Thuvignon

Voir le lieu et la description sur la page des conférences du samedi.



CONSTRUISONS UN MONDE MEILLEUR EN RELEVANT LE DÉFI CLIMATIQUE



LES ATELIERS *(apprendre et échanger)*

SAMEDI 6 JUIN

14 h 00 à 15 h 30 : Les finances solidaires – Atelier animé Thierry Chaligné et Noémie Nicolas

Associations : *Les Cigales* et *Le bonheur est dans le prêt* – <https://lebonheuredanslepret.wordpress.com/>

Lieu : **Scarabée – Salle Eduardo Galéano**

L'association permet de prêter à taux zéro aux petits exploitants agricoles pour investir dans du matériel et se constituer une trésorerie. L'atelier consistera en une présentation de leurs systèmes respectifs de sélection de projets et sera proposée une simulation du processus d'obtention avec les deux protagonistes : le prêteur et l'entreprise.



DIMANCHE 7 JUIN

11 h 00 à 13 h 00 : Salaire à vie – Atelier avec Claude Kintzig, Frank Lavature et Dominique Muselier

Lieu : **Quartier Santé – Barnum Jiddu Krishnamurti**

Au cours de cet atelier, nous allons apprendre que le salaire à vie existe déjà pour bon nombre de personnes (fonctionnaires, personnel soignant, professeurs, retraités, etc.). Ces pratiques, qu'à Réseau Salarial nous appelons *le déjà là* sont mises en œuvre depuis de nombreuses années. Il s'agit de les montrer, les expliciter et de faire prendre conscience que nous pouvons généraliser ces pratiques à l'ensemble des personnes de plus de 18 ans. Pour ce faire des pistes seront élaborées avec les participants à cet atelier.



LES ASSOCIATIONS ET EXPOSANTS *(stands)*

Cagnotte solidaire (la), le bonheur est dans le prêt – Stand

Présentation de différents exploitants : Robert s'installe à Magny-Les-Hameaux, Julien modernise sa miellerie et un jeu pour découvrir combien coûte l'agriculture ! Il y aura un panier garni à gagner provenant des producteurs aidés.

CCFD-Terre Solidaire – Stand, expositions et échanges

L'exposition « *Terres en jeu : accaparer ou cultiver ?* » souhaite attirer l'attention sur un phénomène qui a pris récemment des proportions planétaires : l'appropriation des terres agricoles. Sait-on aussi qu'en France un département de terres agricoles disparaît tous les 7 ans ? L'exposition *L'économie au service de l'humanité, l'engagement pour un meilleur encadrement des multinationales sur leur responsabilité sociale et environnementale* sera aussi présentée.

Clubs d'Investisseurs pour une Gestion Alternative et Locale de l'Épargne Solidaire (CIGALES) – Stand

Chaque cigale regroupe 5 à 20 personnes qui mettent dans un pot commun une partie de leur propre épargne, en moyenne entre 25 et 30 euros par mois. L'argent réuni permet à ce collectif d'investir directement (sans passer par un établissement financier) dans des petites entreprises locales et collectives qu'il va suivre pendant 5 ans.

Coopérative d'activités et d'emplois La Forge – Stand

Exemple de coopérative d'économie sociale et solidaire (ESS).

E-GRAINE – Stand et atelier

Le projet de cette association est de faire *naître et grandir l'initiative solidaire et responsable* par la mise en place d'une éducation au développement durable pour tous. Elle proposera des jeux et des animations pédagogiques pour tous

Nouvelle Economie Fraternelle (NEF) – Stand

Unique en France, cette coopérative financière offre des solutions d'épargne et de crédits orientés vers des projets ayant une utilité sociale, écologique ou culturelle.

Parc naturel régional de Chevreuse (PNR) et Pêche de Montreuil (la) – Stand



CONSTRUISONS UN MONDE MEILLEUR EN RELEVANT LE DÉFI CLIMATIQUE

SEL de Versailles et l'EtiSEL – Stand et présentations



<https://sites.google.com/site/seldeversailles/> – Venez échanger du soleil et des étincelles, découvrir une monnaie locale, tester la B.L.E., la route des SEL, le J.E.U., la route des stages et partager du temps. Toutes



les heures à partir de 10h30 jusqu'à 17h30, 10' de présentation des principes du SEL par Renaud Anzieu à l'initiative de la création du SEL de Versailles.

Solidarité Internationale pour le Développement et l'Investissement (SIDI) – Stand

Elle propose une épargne solidaire au service des petits entrepreneurs du Sud, conférence, jeu de rôle avec un spécialiste de la finance solidaire. Filiale du CCFD-Terre Solidaire, la SIDI en est l'un des acteurs stratégiques, elle soutient l'émergence de dynamiques et d'acteurs locaux capables de se mobiliser pour changer leurs conditions de vie, par une transformation qualitative de la situation des personnes, des groupes et de l'environnement.



CONSTRUISONS UN MONDE MEILLEUR EN RELEVANT LE DÉFI CLIMATIQUE

ÉDUCATION & PÉDAGOGIE

PROGRAMME & INFORMATIONS, plaine du Scarabée de 10 à 18 heures

Le quartier *Éducation et pédagogies* est un espace d'échanges, d'expérimentation et de réflexion sur l'éducation : apprendre et partager des connaissances, comprendre et savoir faire pour être actrices et acteurs d'un monde solidaire, juste et respectueux de notre planète.

Pour ce faire, nous désirons construire un espace qui montre ce que pourrait être une éducation intégrale et sociale, à travers l'art, le sport et les pédagogies. Intégrale parce qu'elle vise à permettre le développement de l'ensemble de la personnalité sur le plan intellectuel, manuel et corporel. Sociale car il s'agit de pouvoir réunir des personnes de tous milieux sociaux, de tous âges et de tous genres. Nous organisons des espaces de conférences, des débats, des ateliers d'activités manuelles ainsi que des jeux coopératifs et pédagogiques et des activités physiques. S'y associent des animations pour apprendre et comprendre ensemble la biodiversité et les enjeux du réchauffement climatique.



Afin de réaliser ces espaces de rencontre, nous avons mobilisé tous groupes ou personnes agissant en milieu *éducatif* ou portant une réflexion sur l'éducation et la sensibilisation à l'environnement et aux problèmes climatiques : des enseignants en activité dans des écoles, des pédagogues sociaux agissant en dehors des institutions, des réseaux de familles ne scolarisant pas leurs enfants, des établissements accueillant des publics en situation de handicap, et encore des établissements alternatifs, des associations de sensibilisation à l'environnement, des paysans souhaitant transmettre leur savoir, etc.

Il s'agit ainsi d'expérimenter des pratiques éducatives plus égalitaires à la fois dans les modalités de mise en commun des savoirs et dans leurs visées sociale et écologique.



Source: Unesco

LES CONFÉRENCES ET PROJECTIONS *(s'informer et débattre)*

SAMEDI 6 JUIN

10 h 00 à 12 h 00 : Pédagogies alternatives – Échanges d'expériences

Lieu : **Mairie de La Verrière – Salle Jean-Baptiste Libouban**

Anne Vautrin et Bernadette Nozarian de l'Ecole Delavie pratiquent l'instruction en famille. Sandrine Hidalgo Valdes de la Fabrique à bonheurs conçoit des ateliers pratiques et ludiques pour les enfants et leurs parents désireux d'améliorer leur rapport à l'apprentissage en utilisant les principes de la Pédagogie Positive. Elles viendront nous parler de leurs expériences et échanger avec tous les parents désireux d'en apprendre plus sur les pédagogies alternatives.



CONSTRUISONS UN MONDE MEILLEUR EN RELEVANT LE DÉFI CLIMATIQUE

13 h 00 à 15 h 00 : *Connaître Bourdieu pour comprendre la société* – Conférence avec Raphaël Rouyer

Lieu : **Plaine du Scarabée – Barnum Noam Chomsky**

Qu'y a-t-il de commun entre l'échec scolaire et le goût pour l'Opéra, la télévision et la haute fonction publique, le langage et la pauvreté ? Tous ces thèmes sont présents dans l'œuvre de Pierre Bourdieu, sociologue dont l'influence sur le champ universitaire dépasse aujourd'hui largement le seul domaine de la sociologie. Raphaël Rouyer évoquera les questionnements chers au sociologue. Nos comportements sont-ils le fait de notre libre arbitre ? Peut-on réduire les inégalités à leur seule dimension économique ? La société connaît-elle des mutations ou se reproduit-elle à l'identique ? Comment la sociologie peut-elle devenir une arme au service des dominés ?



DIMANCHE 7 JUIN

10 h 00 à 11 h 30 : *Pédagogies alternatives* – Échanges d'expériences

Lieu : **Scarabée – Salle Eduardo Galéano**

Anne Vautrin, Sandrine Hidalgo Valdes (fabrique à bonheurs) et Danièle Duvivier (centre de rencontres enfantines Montessori de Maurepas) viendront nous parler de leurs expériences et échanger avec tous les parents désireux d'en apprendre plus sur les pédagogies alternatives.

11 h 30 à 12 h 30 : *Action à Diabigué contre la désertification* – Comité de jumelage de La Verrière

Lieu : **Scarabée – Salle Eduardo Galéano**

14 h 00 à 15 h 00 : *Pédagogies alternatives* – Conférence avec Irène Pereira

Lieu : **Scarabée – Salle Vandana Shiva**

Irène Pereira est membre d'ATTAC. Une introduction à la pédagogie libertaire à travers l'exemple de la Ruche, une école libertaire fondée à Rambouillet entre 1904 et 1917.



16 h 00 à 17 h 30 : *Histoire du féminisme* – Conférence avec Irène Pereira

Lieu : **Scarabée – Salle Vandana Shiva**

Irène Pereira, enseignante et chercheuse, chemine entre la philosophie et la sociologie. Elle est cofondatrice de l'Institut de Recherche, d'Étude et de Formation sur le Syndicalisme et les Mouvements sociaux (IRESMO). Ses recherches portent sur l'articulation des *théories critiques savantes et des pratiques militantes* dans la perspective d'une *ré-élaboration de la théorie critique libertaire* sur le syndicalisme et l'engagement militant.



LES ATELIERS *(apprendre et échanger)*

SAMEDI 6 JUIN

10 h 00 à 18 h 00 : *Éducation à l'environnement*

Association : *e-graine* – <http://www.e-graine.org/>

Lieu : **Quartier Éducation et pédagogies – Plaine du Scarabée**

Association d'éducation au développement durable, *e-graine* a pour objectif de faire naître et grandir l'initiative solidaire et responsable, toutes générations confondues. Transmettre l'envie d'agir en tant que citoyen du monde par la pédagogie active, voilà l'objectif que s'est fixé l'équipe d'intervention d'*e-graine* ! Son approche est ludique et participative, alors place aux jeux, aux débats animés, aux mises en situation et à l'expérimentation !



kiagi le mag'

10 h 00 à 18 h 00 : *Forêt d'art* – performance artistique

Association : *Drapeau blanc*

Lieu : **Quartier Éducation et pédagogies – Plaine du Scarabée**

Angoisses relatives au passé, soucis avec des trucs et des bidules de notre quotidien, l'association *Drapeau blanc* nous propose de combattre ces maux par le dessin. Dessiner pour guérir ? Oui, mais pas n'importe quel dessin. Celui d'un arbre. Ils souhaitent apporter un moyen concret sur la relaxation et la gestion du stress au moyen d'un arbre. L'idée est de porter l'attention sur ce que l'on fait à travers une approche artistique.



CONSTRUISONS UN MONDE MEILLEUR EN RELEVANT LE DÉFI CLIMATIQUE

10 h 00 à 18 h 00 : *Le monde des abeilles* – Jeux coopératifs pour petits et grands

Animateur : *Maternelle des Noés*

Lieu : **Quartier Éducation et pédagogies – Plaine du Scarabée**

10 h 00 à 18 h 00 : *Le tri des déchets* – Exposition

Animateur : *Maternelle des Noés*

Lieu : **Quartier Éducation et pédagogies – Plaine du Scarabée**

10 h 00 à 18 h 00 : *Art brut* – Exposition sur le recyclage et l'exploitation des déchets

Animateur : *ERPD La Verrière*

Lieu : **Quartier Éducation et pédagogies – Plaine du Scarabée**

10 h 00 à 12 h 00 : *Parlons d'allaitement en toute simplicité : défaire les mythes sur l'allaitement* – Réunion Leche League

Association : *Leche League France (LLL)* – <http://www.lllfrance.org/>

Lieu : **Quartier Éducation et pédagogies – Plaine du Scarabée**

LLL a pour objectif d'aider toutes les mères qui le souhaitent à mener à bien leur projet d'allaitement, quel qu'il soit, grâce aux informations et au soutien qu'elle offre par le biais de ses réunions, de son soutien téléphonique et de ses publications. LLL s'engage à soutenir l'allaitement maternel, et le maternage par l'allaitement, composantes essentielles pour le développement du lien mère-enfant. Cette réunion sera animée par deux animatrices LLL (Groupe LLL Vallée de la Mauldre) : Marie-Gabriel Codron et Nathalie Pascaud.



12 h 00 à 13 h 00 : *Chanter avec bébé et chant prénatal*

Association : *Association française de chant prénatal musique et petite enfance* – <http://www.chantprenatal.com/>

Lieu : **Quartier Éducation et pédagogies – Plaine du Scarabée**

L'association française de chant prénatal, musique et petite-enfance a pour objet d'utiliser le chant et plus largement la musique dans l'accompagnement périnatal ; de favoriser et développer les relations de parentalité, les liens culturels, sociaux et transgénérationnels et d'informer les futurs et jeunes parents ainsi que les professionnels de la périnatalité, de l'éducation et de la musique, ainsi que tous les *curieux*. Cet atelier sera assuré par Brigitte Morin.

14 h 00 à 15 h 00 : *Porter bébé : pourquoi et comment ?* – Démonstration et apprentissage

Association : *Mamancaline* – <http://www.mamancaline.com/>

Lieu : **Quartier Éducation et pédagogies – Plaine du Scarabée**

Aline Baugé, présidente de l'association, partagera avec vous toute son expérience en termes de portage de bébé et de bambins. *Mamancaline* est une association pour les parents afin de partager des informations autour de la périnatalité, de la conception au post-partum en passant par l'allaitement ou l'accouchement. Elle propose des ateliers portage, massage Shantala bébé, massage école ou en famille, massage femme enceinte post-partum, le soin Rebozo, un cercle de femme...



15 h 00 à 16 h 00 : *Mineurs isolés étrangers (MIE)* – Partages d'expériences

Lieu : **Quartier Éducation et pédagogies – Plaine du Scarabée**

Lorsqu'ils ou elles arrivent à pénétrer sur le territoire français, les mineurs et mineurs isolés n'y sont pas toujours accueillis à bras ouverts. Accusés de mentir sur leur âge, sur leur situation familiale, sur la réalité des risques qu'ils ou elles encourent, certains sont purement et simplement renvoyés à leur errance, ce qui constitue le plus sûr moyen de les livrer aux réseaux d'exploitation de toutes sortes. Les bénéficiaires d'une protection pendant leur minorité ne sont pas pour autant assurés de pouvoir demeurer en France à leur majorité.



CONSTRUISONS UN MONDE MEILLEUR EN RELEVANT LE DÉFI CLIMATIQUE

DIMANCHE 7 JUIN

10 h 00 à 18 h 00 : **Éducation non-violente**

Lieu : **Quartier Éducation et pédagogies – Plaine du Scarabée**

Animatrice : *Sophie Rougevin-Baville*

Sophie Rougevin-Baville, médiatrice CNV (Communication Non violente), animera toute la journée des ateliers sur l'éducation non-violente. Elle a travaillé pendant 10 ans pour la Croix Rouge internationale, dans les pays affectés par la guerre. Elle est médiatrice formée à l'École des Médiateurs CNV et intervient enfin pour faciliter la restauration des liens entre individus.



10 h 00 à 18 h 00 : **Éducation à l'environnement**

11 h 00 à 12 h 00 : **Mineurs isolés étrangers (MIE) – Partages d'expériences**

Voir les lieux et les descriptions sur la page des ateliers du samedi.

13 h 00 à 14 h 00 : **Atelier sonore**

Animatrice : *Manon Landry*

Lieu : **Quartier Éducation et pédagogies – Plaine du Scarabée**

Création d'instruments de musique à partir d'objet pour jouer avec les sons, pour ouvrir les oreilles, faire de la *patouille sonore*, jouer avant d'apprendre à jouer.

13 h 00 à 14 h 00 : **Cercles de silence**

Association : *Cercle de résistance* – <http://www.cercleresistance.fr/>

Lieu : **Quartier Éducation et pédagogies – Plaine du Scarabée**

Le Cercle de résistance défend les migrants à travers tracts, pancartes et prises de paroles et témoigne des véritables causes et effets des migrations. L'association organise un cercle de silence dans le cadre du festival. Venez, que votre silence dise que le respect de la personne humaine est fondamental. A l'heure actuelle en France des cercles de silence se réunissent généralement chaque mois dans 176 villes de France, une dizaine de villes en Espagne, et quelques villes en Suisse. Ils ont aidé beaucoup de personnes à prendre conscience qu'au nom de notre commune humanité elles ne peuvent tolérer certaines actions faites à l'encontre des *sans-papiers* au nom de tous les citoyens.



14 h 00 à 15 h 00 : **Chanter avec bébé et chant prénatal**

Voir le lieu et la description sur la page des ateliers du samedi. Cet atelier sera assuré par Marie-Anne Sévin-Tulasne.

15 h 00 à 16 h 00 : **Signer avec bébé : pourquoi et comment ? – Démonstration et apprentissage**

Association : *Les ateliers d'éveil d'Emilie* - <http://www.decouvrirensemble.fr/>

Lieu : **Quartier Éducation et pédagogies – Plaine du Scarabée**

Emilie Margaillan, présidente de l'association, animera un atelier langue des signes avec bébés. Venez découvrir un mode de communication pré-verbale. Il n'est pas rare qu'ils agitent leurs menottes pour obtenir quelque chose ou dire au revoir. La gestuelle accompagne le processus d'apprentissage de la langue orale maternelle. Ainsi apprendre à communiquer par gestes avec son enfant favorise le développement de son expression. Ces ateliers offrent aux bébés (et aux parents) des outils pour apprendre à communiquer ses besoins, ses envies, ses frustrations, mais aussi à initier dès le plus jeune âge au savoir-vivre comme l'apprentissage de la politesse par exemple.



LES ASSOCIATIONS ET EXPOSANTS *(stands)*



AFCP (association française de chant prénatal, musique et petite-enfance)

<http://www.chantprenatal.com/> – L'association a pour objet de d'utiliser le chant et plus largement la musique dans l'accompagnement périnatal.

Boxing Club de la Verrière – Stand, démonstration et vente de matériel

<http://www.boxingdelaverriere.fr> – Club de boxe de la Verrière



CONSTRUISONS UN MONDE MEILLEUR EN RELEVANT LE DÉFI CLIMATIQUE

Cercle de résistance – Stand

<http://www.cercleresistance.fr/> – Le Cercle de résistance défend les migrants à travers tracts, pancartes et prises de paroles et témoigne des véritables causes et effets des migrations.



Comité de jumelage de la Verrière (Italie-Mali) – Stand

<http://www.ville-laverriere.com> – Stand du comité de jumelage de la ville de La Verrière.

Doulas de France

<http://doulas.info/> – L'association a pour objet de développer et de promouvoir le travail des doulas et l'accompagnement non médical à la naissance et de favoriser l'humanisation dans les domaines de la naissance et de la petite enfance en général.



École Delavie (l')

<http://www.lecoledelavie.org> – Lieu de ressources coopératif entre familles de la région parisienne en IEF (instruction en famille), le réseau leur permet de se rencontrer, d'organiser des sorties, des visites, des activités régulières, d'échanger des ressources.

École Montessori de Maurepas

<http://cremontessori.free.fr/> – L'école est composée d'une maison des enfants et d'une école primaire. De taille humaine et dans un cadre de verdure, la pédagogie Montessori y est fidèlement pratiquée.



Em-Bê-Lô (Voilà ma main) – Stand



<http://em-be-lo.com/> – Em-bê-lo a pour but de soutenir moralement et financièrement les fils et filles Gouro, Sokoua, Gnanboua afin d'arrêter l'immigration, lutter contre la misère, informer, favoriser l'insertion sociale et professionnelle.

e-graine – Stand

<http://www.e-graine.org/> – Association d'éducation au développement durable, e-graine a pour objectif de faire naître et grandir l'initiative solidaire et responsable, toutes générations confondues.



Fabrique à bonheurs (la) – Stand

<http://www.lafabriqueabonheurs.com/> – Ateliers de psychologie et pédagogie positives pour adultes (im)parfaits et enfants (pas si) sages.

Go to Togo – Stand

<https://gototogo78.wordpress.com/> – Go to Togo est une association de solidarité internationale. Sa principale activité est de mettre en formation professionnelle des jeunes du village de Kuma.



Leche League France

www.lllfrance.org/ – LLL a pour objectif d'aider toutes les mères qui le souhaitent à mener à bien leur projet d'allaitement, quel qu'il soit, grâce aux informations et au soutien qu'elle offre par le biais de ses réunions, de son soutien téléphonique et de ses publications.

Maman câline

<http://www.mamancaline.com/> – Association pour les parents afin de partager des informations autour de la périnatalité, de la conception au post-partum en passant par l'allaitement ou l'accouchement.



RESF (Réseau Éducation Sans Frontières) – Stand

<http://www.educationsansfrontieres.org/> – Réseau militant contre l'éloignement d'enfants étrangers scolarisés en France, causé par l'éloignement de leurs parents étrangers en situation irrégulière.

Saveurs du monde à La Verrière – Stand et vente de nourriture

Cette association a pour but de maintenir et de renforcer les liens entre différentes communautés et favoriser toutes formes d'échanges culturels et humanitaires par le biais de diverses manifestations et activités.

Service sport et jeunesse de la ville de La Verrière – Stand

<http://www.ville-laverriere.com/> – Mise en œuvre de la politique municipale à destination des 11-25 ans. Gestion des maisons de jeunes, de l'espace jeunes, du PIJ, de la MEP.





PRODUCTION D'ÉNERGIE

PROGRAMME, INFORMATIONS & INSCRIPTIONS, plaine du Scarabée de 10 à 18 heures

Parce que notre société consomme beaucoup d'énergie et que celle-ci est majoritairement basée sur des grosses centrales brûlant des ressources fossiles ou fissiles, nous nous retrouvons face à de nombreux problèmes : dérèglement climatique, destructions d'écosystèmes, dénis de démocratie, pollutions et déchets dangereux.

Pour faire face à l'ensemble de ces problèmes il est nécessaire de modérer notre consommation d'énergie, utiliser judicieusement celle-ci et développer les énergies renouvelables qui sont abondantes, décentralisées, et de bien moindre impacts.

Au travers de stands et de conférences, le quartier Production d'Énergie vous propose de découvrir certaines de ces solutions individuelles, collectives ou politiques et ces acteurs qui cherchent à faire évoluer nos modes de production d'énergie pour qu'ils deviennent respectueux du climat et des personnes.

LES CONFÉRENCES ET PROJECTIONS *(s'informer et débattre)*

SAMEDI 6 JUIN

12 h 00 à 13 h 00 : Les fausses solutions : agrocarburants, gaz et pétrole de schiste, nucléaire – Conférence-débat avec Gautier Jacquemain

Lieu : **Plaine du Scarabée – Barnum Noam Chomsky**

GREENPEACE



Nucléaire, agrocarburants, gaz et pétrole de schiste sont souvent présentés comme les seules ressources pouvant répondre aux besoins énergétiques d'une société comme la nôtre : des énergies d'avenir. Cette idée qu'il n'y aurait pas d'alternatives évite le questionnement sur ces choix de société et tente de faire oublier les coûts pour la société de ces sources d'énergie. Tentons un bilan économique, environnemental et social de ces énergies pour remettre à l'honneur les *questions* et s'ouvrir à d'autres *choix*.

14 h 00 à 15 h 30 : La transition énergétique selon le scénario négaWatt – Conférence avec Stéphane Signoret

Lieu : **Mairie de La Verrière – Salle Jean-Baptiste Libouban**



Depuis plus de dix ans, vingt-cinq experts et praticiens de l'énergie (architectes, ingénieurs, sociologues, économistes, responsables associatifs, etc.) engagés dans la recherche d'un avenir énergétique durable ont mis en commun leurs connaissances pour élaborer et publier tout d'abord en 2003 puis en 2006 le *scénario négaWatt*, l'une des propositions les plus novatrices pour repenser la politique énergétique de la France. Nourri par une longue expérience de terrain, cet exercice prospectif se fonde sur une méthodologie rigoureuse qui s'appuie sur trois piliers fondamentaux : *sobriété - efficacité - énergies renouvelables*. Ce triptyque fondateur offre une grille de lecture simple et solide pour repenser notre rapport à nos propres besoins énergétiques. Revue en profondeur et complétée, la version 2011-2050 du scénario *négaWatt* intègre les liens étroits du modèle énergétique avec l'urbanisme, l'alimentation et la mobilité. Il démontre qu'il est possible en France de diviser par 16 nos émissions de CO₂ d'origine énergétique et d'éliminer presque complètement notre dépendance aux énergies fossiles d'ici 2050, tout en se passant totalement du nucléaire en à peine plus de deux décennies.



CONSTRUISONS UN MONDE MEILLEUR EN RELEVANT LE DÉFI CLIMATIQUE

DIMANCHE 7 JUIN

11 h 00 à 13 h 00 : Un exemple de transition énergétique : la commune de Montdidier – Témoignage avec Catherine Le Tyrant

Lieu : **Plaine du Scarabée – Barnum Noam Chomsky**

Maire de la commune de Montdidier (Somme) de 2001 à 2014, Catherine Le Tyrant vient présenter comment cette ville pilote en maîtrise de l'énergie a réussi à mettre en œuvre de la transition énergétique sur son territoire.



13 h 00 à 14 h 30 : La transition énergétique : locale et citoyenne face l'immobilisme international – Conférence-débat avec Raphaël Claustre

Lieu : **Plaine du Scarabée – Barnum Noam Chomsky**

Alors que les effets du réchauffement climatique s'annoncent catastrophiques, nos dirigeants semblent incapables de se coordonner pour réduire les émissions de gaz à effet de serre. Après l'échec de la conférence sur le climat de Copenhague en 2009, les chances d'obtenir un accord réellement contraignant lors de la COP21 de Paris semblent faibles.



Face à l'immobilisme international, des citoyens et des collectivités territoriales sont actifs pour mettre en œuvre des solutions durables et développer les énergies renouvelables. Le CLER - réseau pour la transition énergétique - et Energie-Partagée dressent le bilan des conférences internationales sur le climat et mettent en lumière les initiatives locales et citoyennes pour faire vivre la transition énergétique dans nos territoires.



LES ATELIERS (*apprendre et échanger*)

DIMANCHE 7 JUIN

16 h 00 à 18 h 00 : Création d'une coopérative citoyenne de production d'énergie : EnerCity78

Lieu : **Scarabée – Salle Eduardo Galéano**

Comment développer les énergies renouvelables adaptées à notre territoire ? En confiant aux habitants le soin d'étudier les gisements et la mise en place des moyens de production ! Énergie Citoyenne en Yvelines (*EnerCity78*), est une coopérative de production d'énergie renouvelable qui prendra officiellement son envol pendant le festival. Dimanche, en atelier, nous choisirons ensemble la forme juridique, les statuts et la charte que nous souhaitons donner à notre coopérative. Au terme de ces deux heures, ceux qui souhaiteront prendre part à l'aventure pourront prendre des parts au capital et ainsi devenir les co-fondateurs de la première coopérative citoyenne de production d'énergie des Yvelines.



LES ASSOCIATIONS ET EXPOSANTS (*stands*)

Énercoop – Stand

<http://www.enercoop.fr/> – Énercoop est le seul fournisseur d'électricité à s'approvisionner directement et à 100 % auprès de producteurs d'énergies renouvelables : hydraulique, éolien, photovoltaïque et biogaz.

Au-delà, Énercoop est une société coopérative d'intérêt collectif (SCIC), dont les bénéfices sont statutairement réinvestis dans l'objet de la structure, à savoir les énergies renouvelables et les économies d'énergie.



Énergie citoyenne en Yvelines : ÉnerCity78 – Stand

enercity78@lists.riseup.net – Énergie Citoyenne en Yvelines (*EnerCity78*) est une coopérative de production d'énergie renouvelable qui prendra officiellement son envol pendant le festival AlternatibaSQY (voir l'atelier du dimanche).



CONSTRUISONS UN MONDE MEILLEUR EN RELEVANT LE DÉFI CLIMATIQUE

Énergie-partagée – Stand

<http://energie-partagee.org/> – Énergie-Partagée vise à permettre à chacune et chacun de choisir, de se réapproprier et de gérer les modes de production et de consommation de l'énergie, par l'émergence dans les territoires de projets maîtrisés par les citoyens et les collectivités. *Énergie-partagée* accompagne et finance ces projets d'économie d'énergie et d'énergies renouvelables.



Greenpeace – Stand & jeu pédagogique

<http://versailles.greenpeace.fr/> – Greenpeace est une organisation internationale qui dénonce les atteintes à l'environnement et apporte des solutions qui contribuent à la protection de l'environnement et à la promotion de la paix. Indépendante des états, des pouvoirs politiques et économiques, elle est présente sur tous les continents grâce au soutien de près de trois millions

d'adhérents. Travaillant sur des enjeux globaux qui peuvent avoir un impact direct ou indirect pour chaque habitant de notre planète, elle s'est positionnée en France comme un acteur majeur du débat sur l'énergie. Mais ce n'est là qu'un des sujets traités par Greenpeace. Venez découvrir les campagnes sur les océans, les forêts, l'agriculture, l'arctique... et rencontrez les bénévoles du groupe local de Versailles. À travers un quizz, ils vous proposent de mesurer vos connaissances sur certains sujets environnementaux. Pour les grands et les petits.

Réseau Sortir du nucléaire – Stand

<http://www.sortirdunucleaire.org/> – Le Réseau Sortir du nucléaire, réseau citoyen antinucléaire agit pour vous depuis 1997, contre l'industrie nucléaire, pour la défense de l'environnement. Le réseau travaille quotidiennement à créer en France un véritable rapport de force citoyen, pacifique et déterminé face à un puissant lobby nucléaire. Nulle part ailleurs dans le monde, il n'existe une coordination nationale antinucléaire dotée d'un tel niveau d'organisation et d'action. Il s'agit d'un réseau unique en son genre au service d'une France et d'un monde sans nucléaire.



Ti'éole – Stand

<http://www.tieole.com/> – La société *Ti'éole*, basée à Valence (Drôme), vous aide à développer votre projet de petite éolienne. Composée de quatre salariés, cette entreprise bénéficie d'une solide réputation dans le domaine du petit éolien. En plus du travail conventionnel d'installateur de systèmes éoliens, *Ti'éole* promeut le développement de la filière à travers des formations à l'auto-construction et la participation à l'élaboration de la nouvelle norme internationale de test et de conception de petits aérogénérateurs. Le stand ne sera présent que le samedi.



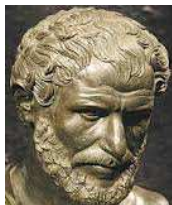
Tripalium – Stand et atelier de fabrication d'éolienne

<http://www.tripalium.org/> – Le réseau *Tripalium* vise à diffuser les techniques d'auto-construction d'éoliennes, basées sur le savoir-faire développé au fil des ans par Hugh Piggott. Par le biais de stages de formation et la rédaction du manuel *construire son éolienne*, l'association *Tripalium* s'est transformée en un réseau d'actrices et d'acteurs partout en France. Sur le stand (samedi), vous pourrez découvrir l'éolienne Piggott, conçue pour être facile à construire avec des matériaux et des outils très répandus. Participez à

l'atelier de fabrication de pâles et pour les enfants, venez construire votre propre autolienne (petite voiture éolienne).

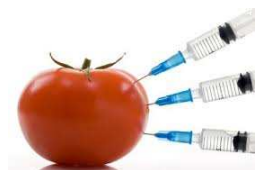
SANTÉ & EAU

PROGRAMME, INFORMATIONS & INSCRIPTIONS, parc de la MGEN de 10 à 18 heures



« *La santé de l'Homme est le reflet de la santé de la Terre* », Héraclite, philosophe grec du VI^e s. av. J-C. Malheureusement, on ne peut que constater que la Terre va très mal. L'air, les sols, les eaux sont grandement pollués et comme l'affirmait Héraclite, son reflet est accablant et les hommes sont malades de plus en plus jeunes. **La santé n'est pas l'absence de maladies.** En effet, certaines maladies se préparent parfois pendant des années dans l'organisme sans pour autant déclarer de symptômes alors que la médecine institutionnelle soigne les symptômes, mais ne prévient pas ces maladies.

L'épigénétique (l'étude des influences environnementales modifiant l'expression du programme génétique et des mécanismes en cause) nous démontre que nous sommes maîtres de nos gènes, comme nous sommes maîtres de nos vies. Nos vécus et notre environnement agissent sur l'expression de nos gènes, les rendant ainsi actifs ou inactifs selon les situations. Nous savons que de nombreux gènes sont à l'origine de nos maladies. Nos environnements sont tellement pollués et stressants, qu'**aujourd'hui on meurt plus de maladies chroniques (63 %) que de maladies aiguës et infectieuses (37 %)**, ces maladies que l'on soigne, mais que l'on ne guérit pas (cancer, diabète, asthme...) et qui sont en lien direct avec la pollution chimique qui nous entoure.



Il y a un bouleversement de la contamination des populations par ces substances chimiques. Sur 143 000 circulant sur le marché, on estime à seulement 3 000 le nombre évalué. Nous sommes soumis à une quantité immense de perturbateurs endocriniens, métaux lourds et additifs alimentaires (les E...). Il est estimé qu'un enfant en consomme en moyenne 100 par jour !

Pour nous soigner de ces maladies causées par un environnement chimique, nous nous soignons avec...de la chimie ! Nous consommons en moyenne en France 48 boîtes de médicaments par personne et par an. Nous sommes les premiers consommateurs d'antibiotiques, d'antidépresseurs et d'analgésiques au monde. Les médicaments sont en moyenne 30 % plus chers chez nous qu'ailleurs ! Des scandales éclatent régulièrement, les accidents représentent environ 20 000 morts et 150 000 hospitalisations par an en France et nous sommes soumis à une médication passive via l'eau du robinet qui est contaminée par une quantité importante d'hormones, ou via les animaux que nous consommons qui sont bourrés d'antibiotiques.



« *Le meilleur moyen d'éviter les maladies, c'est de faire de la santé* »



Il est urgent de revenir à une médecine plus sobre, et respectueuse de l'environnement et de nos corps. Heureusement, il existe de nombreuses alternatives au tout médicament. Nous vous invitons à venir découvrir **comment faire de la santé, et quelles sont les alternatives aux médicaments pour se soigner.**

« *Que ta nourriture soit ton seul remède, et que ton seul remède soit ta nourriture* », Hippocrate

LES CONFÉRENCES ET PROJECTIONS *(s'informer et débattre)*

SAMEDI 6 JUIN

12 h 00 à 13 h 00 : *Se prémunir de la pollution électromagnétique* – Conférence avec Jean-Philippe Carrère

Lieu : **Parc de la MGEN – Barnum Naomi Klein**

Jean-Philippe Carrère est président de l'association *Les pieds à la Terre*. Qu'est-ce qu'un champ électromagnétique ? Ou y sommes-nous exposés ? Quels sont les effets biologiques ? Comment s'en préserver ?



13 h 00 à 14 h 00 : *Les produits nocifs utilisés dans notre quotidien* – Conférence avec Véronique Simonin

Lieu : **Quartier Santé – Barnum Jiddu Krishnamurti**

Près de 12 000 décès par an en France sont liés aux accidents domestiques, soit quatre fois plus que les accidents de la route. Les produits d'entretien ménagers peuvent en être la cause. Il faut les connaître, savoir les utiliser et avoir les bons réflexes en cas d'accidents. Professeur de physique-chimie Véronique Simonin interviendra sur ces produits toxiques d'usage courant et nous présentera des produits de remplacement naturels, pas chers et faciles à utiliser.

15 h 00 à 16 h 00 : *Echange sur les pratiques et les vécus de naissance* – Conférence-cueillette avec Sylvie Leite

Lieu : **Quartier Santé – Barnum Jiddu Krishnamurti**

L'aventure de la naissance étant au cœur de ses préoccupations, Sylvie Leite s'est formée à différentes techniques pouvant améliorer le bien-être de la femme enceinte, comme le rebozo, ou l'aromathérapie. Elle vous invite à venir échanger sur les pratiques et vécus de naissance, afin de rendre à ce passage universel toute l'attention et les soins nécessaires pour que la petite ou le petit soient accueillis.



16 h 00 à 17 h 30 : *Rêver le travail* – Cinéma, rencontre avec le réalisateur Marcel Trillat et la sociologue du travail Danièle Linhart puis débat

Lieu : **Scarabée – Salle Eduardo Galéano**

Que vous apporte votre travail ? Qu'en attendez-vous ? L'aimez-vous ? C'est le type de questions que Marcel Trillat et Cécile Mabileau sont allés poser aux travailleurs. Journaliste, cinéaste, documentariste, Marcel Trillat a porté haut toute sa carrière l'exigence de l'information sociale et ouvrière. Faire de la « belle ouvrage », ils en rêvent. Ils aiment le travail. Ils y trouvent leur épanouissement, leur dignité d'êtres humains. Leur crève-cœur c'est qu'on les empêche de plus en plus souvent de bien faire leur métier. Rendre les citoyennes et les citoyens fiers de ce qu'ils font, un enjeu décisif. Cécile Mabileau est titulaire d'un DEA de sociologie politique, a passé deux années au parlement en tant qu'assistante puis entrepris un DEA de cinéma anthropologique et documentaire.

RÊVER LE TRAVAIL

DIMANCHE 7 JUIN

12 h 00 à 13 h 00 : *Alternatives aux protéines animales* – Conférence avec Fabienne Siejak

Lieu : **Quartier Santé – Barnum Loïc Le Ribault**

Les protéines sont des éléments indispensables au fonctionnement et à la défense de l'organisme. La majeure partie de notre production de viande est d'origine industrielle, dans des conditions sanitaires qui laissent à désirer...si bien qu'on arrive à nous faire passer du cheval pour du bœuf ! A-t-on besoin de manger de la viande tous les jours ? Venez découvrir les alternatives aux protéines animales.

**Bien-être
en Yvelines**

13 h 00 à 14 h 00 : *Les produits nocifs utilisés dans notre quotidien* – Conférence avec Véronique Simonin

Lieu : **Quartier Santé – Barnum Jiddu Krishnamurti**

Voir la description sur la page des conférences du samedi.



CONSTRUISONS UN MONDE MEILLEUR EN RELEVANT LE DÉFI CLIMATIQUE

14 h 00 à 15 h 00 : Cap Forme : une approche de santé globale et de la nutrition, démarche pratique pour un bien-être au quotidien – Conférence avec Jean-François Crételle et Nelly Charrière

Lieu : **Quartier Santé – Barnum Jiddu Krishnamurti**

Clarté (soleil), alimentation, pluie (eau), fréquences, oxygène, repos (sommeil), mental (pensée positive) et exercice physique. Cap Forme, une démarche pratique pour un bien-être au quotidien. Une présentation sera faite pour décrypter les additifs alimentaires (E...) sur les emballages.



15 h 00 à 16 h 00 : Présentation de la technique de thérapie énergétique EFT (technique de libération émotionnelle) – Conférence avec Valérie Broni

Lieu : **Scarabée – Salle Vandana Shiva**

Les lettres EFT signifient en anglais « *Emotional Freedom Techniques* ». Elle puise son origine dans la médecine orientale car elle utilise des points d'acupuncture qu'elle va stimuler. C'est une thérapie brève de libération des émotions permettant de rééquilibrer les flux énergétiques nécessaires au maintien d'un bon état physique et émotionnel de l'organisme. Cette méthode permet de déprogrammer des émotions et comportements négatifs que l'on a tendance à répéter et ainsi à dépasser traumatismes ou blocages. Elle est utilisée sur une grande variété de problèmes émotionnels et physiques : phobies, traumatismes, compulsions et addictions, gestion du stress et de l'anxiété, troubles alimentaires, douleurs somatiques et chroniques...



ESPÉRIA L'ENVOI VERS SOI

16 h 00 à 17 h 00 : Découverte de la Chiropraxie – Conférence avec Catherine Parodi

Lieu : **Quartier Santé – Barnum Jiddu Krishnamurti**

La chiropraxie est, selon l'OMS, la 3^{ème} profession de santé au monde en nombre de praticiens et la première profession de santé manuelle. Il s'agit à la fois d'un art, puisqu'il faut maîtriser l'approche manuelle, et d'une science puisque les soins sont basés sur de la recherche. La chiropraxie a pour philosophie d'éviter tant que possible l'utilisation de la chirurgie et des médicaments, mais dans le cas où ceux-ci sont inévitables elle peut constituer un complément. Elle s'adresse à tous ; quel que soit l'âge ou la condition. Les soins peuvent être curatifs ou préventifs.



17 h 00 à 18 h 00 : Echange sur les pratiques et les vécus de naissance – Conférence-cueillette avec Sylvie Leite

Lieu : **Quartier Santé – Barnum Jiddu Krishnamurti**

Voir la description sur la page des conférences du samedi.



LES ATELIERS (*apprendre et échanger*)

Les places étant limitées, pensez à vous inscrire au point accueil du quartier Santé.

SAMEDI 6 JUIN

10 h 00 à 18 h 00 : Fabrication d'un gel pour jambe lourde et de dentifrice

Association : *Communerbe*

Lieu : **Quartier Santé – Parc de la MGEN**

Micheline Martin animera un atelier de fabrication d'un gel pour jambes lourdes et de dentifrice toute la journée.

14 h 00 à 18 h 00 : Massages et réflexologie

Association : *Bien-être en Yvelines* – <http://www.bienetreenyvelines.fr/>

Lieu : **Quartier Santé – Espace Bien-être en Yvelines**

Bien-être En Yvelines réunit praticiens et consultants professionnels exerçant dans le domaine du bien-être. Cette association proposera tout le week-end des séances découvertes et des ateliers de massage et de réflexologie.





CONSTRUISONS UN MONDE MEILLEUR EN RELEVANT LE DÉFI CLIMATIQUE

10 h 00 à 11 h 00 : *Do in, auto-massage*

Animatrice : *Catherine Consigli*

Lieu : **Quartier Santé – Barnum Loïc Le Ribault**

Le Do In est une technique d'automassage issu de la médecine traditionnelle chinoise. Sa pratique est très proche de sa version japonaise appelée Shiatsu « *la voie par la pression des doigts* ». La préparation d'une séance de shiatsu peut débuter par la pratique du Do In. Il a pour objectif de prévenir et traiter les dysfonctionnements de l'organisme liés à une mauvaise circulation de l'énergie ou « énergie vitale », plus communément connue sous le nom de Ki en japonais ou Chi en chinois. Cette technique de massage est basée sur la stimulation des points d'acupuncture.

10 h 30 à 11 h 00 : *Relaxation active*

Intervenante : *Marilyn Théret*

Lieu : **Quartier Santé – Barnum André Gernez**

La relaxation active est une forme particulière de relaxation créée par Maurice Martenot qu'il a longuement expérimentée pour lui-même et avec ses élèves musiciens. Sa méthode vise avant tout à nous faire prendre conscience de nos tensions et à nous apprendre à les relâcher. Par des gestes simples et structurants, à partir de la perception des sensations et de l'observation de sa respiration, la relaxation active amène chacun à retrouver son calme intérieur. Privilégiant aussi bien le mouvement que l'immobilité, le rire que le silence, elle trouve tout naturellement son application dans la vie de tous les jours.

11 h 00 à 11 h 30 : *Do in, shiatsu*

Intervenant : *Gérard Guerin* – <http://www.bienetreennyvelines.fr/>

Lieu : **Quartier Santé – Barnum Loïc Le Ribault**

11 h 00 à 12 h 00 : *Sophrologie*

Intervenante : *Anne Louer*

Lieu : **Quartier Santé – Barnum André Gernez**

La sophrologie est une technique de relaxation basée sur des exercices de respiration et de gestion de la pensée. Elle est souvent utilisée pour combattre le stress.

11 h 30 à 12 h 30 : *Do in, auto-massage*

12 h 30 à 13 h 00 : *Relaxation active*

13 h 00 à 14 h 00 : *Sophrologie*

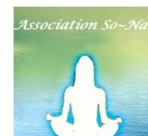
Voir les lieux et les descriptions ci-dessus.

14 h 00 à 15 h 00 : *Yoga du rire*

Association : *So Nat* – <https://sites.google.com/site/sonatasso>

Lieu : **Quartier Santé – Barnum Loïc Le Ribault**

La Yoga Thérapie propose des outils pour développer ses ressources personnelles et restaurer son équilibre naturel, tant physique que mental. Le « *yoga du rire* » combine exercices de rire et respirations yogiques. Ceci augmente l'apport en oxygène au corps et au cerveau et qui permet à la personne de se sentir plus énergique et en meilleure santé.



14 h 00 à 15 h 00 : *Souffrance au travail, burn out et harcèlement – Groupe de parole*

Intervenante : *Carole Duguer* – <http://www.caroleduguer.fr/>

Lieu : **Quartier Santé – Barnum André Gernez**

Burn-out, mal être, manque de confiance, d'affirmation ou d'estime de soi, difficultés dans la gestion du temps, du stress ou des conflits, problèmes familiaux, de positionnement, d'atteinte de ses objectifs ou de préparation d'examens...

Venez discuter de ces problématiques au travers de groupes de parole et voir comment le tai-chi thérapeutique peut aider pour aborder ces difficultés.





CONSTRUISONS UN MONDE MEILLEUR EN RELEVANT LE DÉFI CLIMATIQUE

15 h 00 à 16 h 00 : Savants maudits, docteurs exclus – Présentation suivi d'un question-réponse

Intervenant : *Jean-Philippe Carrère*

Lieu : **Quartier Santé – Barnum André Gernez**

Il existe au pays des « Droits de l'Homme » des survivants illégaux et des guérisons interdites. René Quinton, Linus Pauling (double prix Nobel), Jean-Pierre Maschi, Paul Hervé Riche... Jean-Philippe Carrère vous relatera les déboires de certains scientifiques, pour la plupart méconnus, oubliés, attaqués en justice, ou encore volontairement décrédibilisés parce qu'ils remettaient en cause les dogmes et les croyances établis. Le profit conditionne désormais nos recherches et a remplacé le bien-être de l'humanité. La terre tourne-t-elle encore rond dans le milieu scientifique ?



16 h 00 à 16 h 30 : Atelier Auto-massage du ventre

Intervenante : *Claire Mazerand (Bien être en Yvelines)*

Lieu : **Quartier Santé – Barnum André Gernez**

Masser son ventre relance la microcirculation, favorise les échanges cellulaires, limite la rétention d'eau, relaxe et améliore la digestion. Rien que ça ! Venez-vous entraîner !

16 h 00 à 16 h 30 : Atelier Alimentation selon type glandulaire et groupes sanguins

Intervenante : *Claire Mazerand (Bien être en Yvelines)*

Lieu : **Quartier Santé – Barnum André Gernez**

Certains aliments, selon notre groupe, auraient une action positive ou négative sur notre santé, notre énergie, notre poids et notre espérance de vie. Certains types d'aliments sont plutôt A, alors que d'autres sont B, O, ou AB, et donc s'agglutinent en présence d'un sang incompatible. La digestion a bien lieu, mais pas d'une manière parfaite, et l'individu s'intoxique en mangeant des aliments qui ne lui conviennent pas. En réalité, il ne s'intoxique pas, mais s'engraille, on peut alors parler de pathologies d'engrassage, liées à une alimentation non compatible avec le terrain de l'individu.

16 h 00 à 17 h 00 : Yoga du rire

Voir le lieu et la description ci-dessus.

DIMANCHE 7 JUIN

10 h 00 à 10 h 45 : Tai-chi thérapeutique

Intervenante : *Carole Duguer* – <http://www.caroleduguer.fr/>

Lieu : **Quartier Santé – Barnum Loïc Le Ribault**

Le tai-chi est un ensemble de mouvements que l'on exécute lentement et qui engendre la mobilité de tout le corps. Le tai-qong quant à lui est un exercice statique, que l'on exécute pieds écartés, genoux pliés, comprenant 9 mouvements exécutés en collaboration de la rotation de la taille. Le tai-chi-chuan et le tai-chi-qong se pratiquent quel que soit l'âge et la condition physique.

10 h 00 à 11 h 00 : Yoga du rire

Lieu : **Quartier Santé – Barnum André Gernez**

Voir la description sur la page des ateliers du samedi.

11 h 00 à 12 h 00 : Enfants différents : rencontre entre parents d'enfants en phobie scolaire – Groupe de parole

Intervenante : *Carole Duguer* – <http://www.caroleduguer.fr/>

Lieu : **Quartier Santé – Barnum Loïc Le Ribault**

11 h 00 à 12 h 00 : Sophrologie

Voir le lieu et la description sur la page des ateliers du samedi.

12 h 15 à 13 h 00 : Tai-chi thérapeutique

Voir le lieu et la description ci-dessus.





CONSTRUISONS UN MONDE MEILLEUR EN RELEVANT LE DÉFI CLIMATIQUE

13 h 15 à 13 h 45 : Argile

Intervenante : *Fabienne Siejak* – <http://www.bienetreennyvelines.fr/>

Lieu : **Quartier Santé – Barnum André Gernez**

L'argile verte est un moyen extraordinaire que nous offre la nature pour soigner de nombreux maux d'une manière extrêmement efficace. Elle était déjà connue et utilisée dans l'Antiquité. Gandhi la recommandait. Les animaux ne l'ont jamais oubliée, ils ont toujours pris des bains de boue argileuse pour se guérir de leurs blessures.

14 h 00 à 18 h 30 : Massages et réflexologie

14 h 00 à 15 h 00 : Yoga du rire

15 h 00 à 15 h 30 : Do in, shiatsu

15 h 00 à 16 h 00 : Sophrologie

Voir le lieu et la description sur la page des ateliers du samedi.

15 h 30 à 16 h 00 : Huiles essentielles

Intervenante : *Fabienne Siejak* – <http://www.bienetreennyvelines.fr/>

Lieu : **Quartier Santé – Barnum Loïc Le Ribault**

Dès la plus haute Antiquité, les Egyptiens utilisaient les huiles essentielles pour conserver leurs morts grâce à l'embaumement, mais également en fumigation lors de rituels religieux, pour se parfumer. Pour ce qui est de se soigner, les préparations et les modes d'utilisation de cette époque n'étaient guère différents d'aujourd'hui. Venez découvrir, toutes les vertus des huiles essentielles utilisables au quotidien.



16 h 15 à 17 h 00 : Tai-chi thérapeutique

Voir le lieu et la description ci-dessus.

16 h 00 à 17 h 00 : Savants maudits, docteurs exclus – Présentation suivi d'un question-réponse

Voir le lieu et la description sur la page des ateliers du samedi.

17 h 00 à 17 h 30 : Bicarbonate de soude

Intervenante : *Fabienne Siejak* – <http://www.bienetreennyvelines.fr/>

Lieu : **Quartier Santé – Barnum André Gernez**

Le bicarbonate de soude est utilisé pour soigner, cuisiner, nettoyer, jardiner, et même en tant que pesticide avec une réelle efficacité. Il est le produit incontournable de l'écologie pratique car le nombre de ces usages est très étendu.



LES ASSOCIATIONS ET EXPOSANTS (stands)

Les pieds à la Terre – Stand

www.facebook.com/lespiedsalaterre – Jean-Philippe Carrère tiendra un stand sur le thème de sa conférence et de ses ateliers.

Communerbe – Stand et exposition

<http://communherbe.com/> – Micheline Martin tiendra un stand d'herboristerie avec goûter de tisanes, exposition sur les propriétés des plantes médicinales et fabrication d'un gel pour jambes lourdes.

Les produits nocifs utilisés dans notre quotidien – Stand

Véronique Simonin tiendra un stand sur le thème de sa conférence.

Les additifs alimentaires – Stand

Qu'est-ce que c'est ? C'est la question que se posent de nombreux consommateurs qui voudraient savoir ce qui se cache dans la liste des ingrédients. Venez découvrir ce que vous mangez avec Aurore le Moal !

Secours populaire – Stand de collecte pour les victimes des tremblements de terre au Népal

<https://www.secourspopulaire.fr> – Le Secours populaire est reconnue d'utilité publique et déclarée Grande cause nationale. Elle s'est donnée pour mission d'agir contre la pauvreté et l'exclusion en France et dans le monde afin de promouvoir la solidarité et ses valeurs.





CONSTRUISONS UN MONDE MEILLEUR EN RELEVANT LE DÉFI CLIMATIQUE

CCFD – Terre Solidaire – Stand, animation, exposition, jeux et quizz

<http://ccfd-terresolidaire.org> – Venez-vous amuser sur ce stand avec vos enfants, deux jeux de l'oie les attendent ainsi qu'un quizz pédagogique pour les sensibiliser aux enjeux de l'accès à l'eau potable dans le monde.



Harmonial – Stand et vente de produits



<http://www.harmonial.fr> – Vendeurs de produits biologiques, diététiques, écologiques et cosmétiques naturelles, Harmonial est spécialisé dans les aliments pour les personnes souffrant d'allergies (sans gluten, sans lait, sans arachide, etc.)

Echange sur les pratiques et les vécus de naissance – Stand

<http://mouvement-energetique.com/> – Sylvie Leite tiendra un stand sur le même thème que sa conférence.

L'art thérapie, consultation individuelle – Stand

<http://www.caroleduguer.fr/> – Carole Duguer tiendra un stand sur le thème de ces ateliers.

TRANSPORT ET MOBILITÉ

PROGRAMME & INFORMATIONS, route de Montfort, près de l'accueil de 10 à 18 heures

Savez-vous que :

- **Chaque seconde, 2049 déplacements** sont engagés par les français, soit 177 millions de déplacements par jour en bus, métro, voitures, trams, vélo...
- Les déplacements génèrent **33 % des émanations de CO₂**
- **En ville, 4 km** c'est en moyenne 27 minutes en voiture, 18 minutes en bus et **12 minutes à vélo**
- Une voiture auto-partagée permet de remplacer entre 4 et 8 véhicules individuels, représentant ainsi une économie de 1,2 tonnes de CO₂ par an et par usager
- A Paris, la vitesse moyenne d'une voiture est de 13 km/h contre 15km/h pour un vélo

Alors bougeons autrement !



LA CONFÉRENCE *(s'informer et débattre)*

SAMEDI 6 JUIN

14 h 00 à 16 h 00 : Politique publique de déplacements : des discours à la réalité – Table ronde-débat avec Olivier Paréja, Pierre Toulouse, Noël Thulin et deux invités surprise

Lieu : **Parc de la MGEN – Barnum Naomi Klein**

Olivier Paréja, élu local (conseiller municipal et communautaire à SQY), Pierre Toulouse (adjoint du coordonnateur interministériel pour le développement de l'usage du vélo), Noël Thulin (coursier à vélo à SQY, Délivélo). Venez vous informer sur la politique des déplacements en France, et à l'échelon local, vous informer sur la mise en place des mesures favorisant la pratique du vélo, apporter vos réflexions dans le domaine des circulations douces et de l'intermodalité, poser les questions qui vous préoccupent et apporter votre expérience.



CONSTRUISONS UN MONDE MEILLEUR EN RELEVANT LE DÉFI CLIMATIQUE



LES ATELIERS ET EXPOSITIONS *(apprendre et échanger)*

SAMEDI 6 ET DIMANCHE 7 JUIN

10 h 00 à 18 h 00 : Atelier vélo solidaire et participatif

Intervenants : *La Vie'cycllette*

Lieu : **Quartier Transport**

Dans un esprit de coopération et de convivialité les ateliers vélo sont des lieux d'apprentissage, permettant de devenir autonome dans la pratique du vélo. Chacun est invité à partager ses connaissances pour entretenir ou réparer sa bicyclette. En facilitant l'entretien et la réparation des vélos à moindre coût, ces ateliers ont pour vocation de promouvoir l'usage du vélo au quotidien. Espace de ressources et d'exposition sur la mobilité, AIRPARIF (impact des déplacements sur les émanations de CO₂), transports et mobilité, des clés pour comprendre, informations à disposition : dépliants / cartes / intermodalité / guide de la mobilité et échanges de bonnes pratiques !

10 h 00 à 18 h 00 : Parcours et défi ludique : faites vos courses à vélo !

Intervenants : *MDB-Vélosqy*

Lieu : **Quartier Transport**

Pourquoi prendre la voiture pour poster une lettre, acheter le pain ou le journal ou faire une démarche administrative ? Aller à pied, ou à vélo est rapide, agréable et bon pour la santé (et l'environnement) ! Les bénévoles de l'association *MDB-Vélosqy* vous attendent pour vous prouver que vous pouvez le faire ! Sur un vélo équipé, prêté par l'association, vous pourrez relever le défi : faire la liste des courses demandées, sur un parcours sécurisé.



CONSTRUISONS UN MONDE MEILLEUR EN RELEVANT LE DÉFI CLIMATIQUE

ZÉRO DÉCHET

PROGRAMME & INFORMATIONS, allée du 19 mars 1962 de 10 à 18 heures

Le quartier *Zéro déchet* vous invite à rencontrer des citoyennes et citoyens, à débattre sur ce thème, afin de démontrer qu'un autre système est possible ! Sans que l'on s'en rende compte, les choix que nous effectuons en tant que consommateur ont des conséquences sur la société et notre environnement. Voyons au travers de quelques exemples comment être responsable dans l'assiette, dans son armoire et avec ses appareils électroniques.

Consommer mieux, gaspiller moins !



J'agis dans mon assiette : notre alimentation est à l'origine d'impacts environnementaux très importants (production, transformation, emballage, conservation, stockage et transport). Elle est la principale source d'émissions de gaz à effet de serre, avec 30 % de son impact total, devant le transport (20 %) et l'habitat (18 %). Derrière nos aliments il y a aussi des producteurs, en France ou à l'étranger qui travaillent parfois dans des conditions difficiles et ne sont rémunérés qu'une fraction de ce que nous payons. **Essayez les circuits-courts, cherchez les labels bio et pour les produits qui viennent de plus loin (sucre, thé, café, chocolat, certains fruits, etc.), tentez le commerce équitable.**



J'agis dans mon armoire : un foyer français consacre environ 1 800 € par an en habillement. Ce budget est en constante diminution. La plupart des vêtements que nous achetons sont produits dans des pays en développement avec un souci de qualité moindre et bien souvent dans de mauvaises conditions sociales et environnementales. **Prenez en soin** pour les faire durer plus longtemps. Lorsqu'ils ne vous vont plus ou que vous n'en voulez plus, donnez leur une deuxième vie en les revendant, en les offrant à des amis ou à une association. **Achetez moins, mais de meilleure qualité. Regardez l'étiquette** et si vous le pouvez cherchez des vêtements produits au sein de l'Union européenne. Dans ces pays les producteurs doivent respecter des règles sociales et environnementales plus strictes.



J'agis sur les équipements électroniques : le poids des déchets électriques et électroniques a atteint 41,8 millions de tonnes en 2014. Moins d'un sixième a été correctement recyclé. La production de matériel électronique nécessite des ressources rares et est très consommatrice en eau et en substances dangereuses. Aujourd'hui quand on parle d'appareils électroniques on évoque souvent *l'obsolescence programmée*. Par exemple, on estime que les ordinateurs portables ont une espérance de vie maximale de 5 ans, les écrans plats nouvelle génération durent moins longtemps que des télévisions cathodiques, les batteries de smartphones et de tablettes ne dépassent pas 300 à 400 cycles de charge, etc. **Conservez plus longtemps vos équipements, réparez, réparez, réparez et partagez au lieu d'acheter.**



CONSTRUISONS UN MONDE MEILLEUR EN RELEVANT LE DÉFI CLIMATIQUE



LES CONFÉRENCES GÉSTICULÉES *(s'informer en s'amusant)*

SAMEDI 6 JUIN

11 h 00 à 12 h 30 : Des déchets et des hommes

Intervenante : *Tifen Ducharne*

Lieu : **Auditorium La Cigale**

La conférence gesticulée est un spectacle, qui mélange les savoirs *froids* de type théoriques, aux savoirs *chauds*, issus de l'expérience. Les déchets... C'est intéressant, mais pourquoi ce sujet ?! Partout dans le monde, des femmes et des hommes, parfois des enfants, cultivent la valeur des choses abandonnées. Abandonnées, sans propriétaire... Insupportable dans une société fondée sur la propriété privée ! Cette propriété est de plus en plus disputée, car la valeur des déchets augmente en même temps que les matières premières se raréfient. Les déchets, c'est la face cachée du capitalisme, de ce monde qui fabrique des objets à usage unique, de cette jungle dont les puissants prétendent qu'elle est la règle de la liberté. Mais c'est aussi un monde qui grouille de récupérateurs, créatifs et vivants, libres, vraiment. Ce n'est pas une conférence, c'est une aventure ! Celle des objets, pourquoi on les crée, pourquoi on les aime, pourquoi on les jette... Attention, vous ne regarderez plus votre smartphone comme avant !



LES ATELIERS *(apprendre et échanger)*

SAMEDI 6 JUIN

Broc'échange : apportez un objet, repartez avec un autre objet !

Partenaire : *Ressorcerie APTIPRIX*

Lieu : **Quartier Zéro déchet – Parking devant la déchetterie**

Le broc'échange est un dispositif de sensibilisation par la pratique au réemploi des objets. Le réemploi valorise les *produits*. C'est la filière complémentaire du recyclage valorisant la réutilisation de la *matière*. Le broc'échange est un système d'échange (vêtements, livres, jouets...) non-monnaire et non-bilatéral (pas entre deux personnes). L'objectif est de réemployer nos objets, sensibiliser à la consommation responsable, reconstruire le lien social et développer un nouveau système d'échange. Apporter un objet en bon état qui ne vous sert plus (parmi les trois catégories suivantes : vêtements, livres, jouets) au bureau des échanges, qui vous donnera un ticket. Avec ce ticket vous aurez droit de choisir et repartir avec un objet du *trésor*.



10 h 00 à 18 h 00 : Flower Power et la vitrine bleue, créez à partir de déchets !

Association : *Déchets d'arts* – <http://www.dechetsdarts.com/>

Lieu : **Quartier Zéro déchet – Allée du 19 mars 1962**

L'association comprend des créateurs d'arts, d'objets, d'idées, des porteurs de rêves, des tisseurs de mots et des sculpteurs de sons. Elle offre d'autres regards sur le déchet, d'autres vies au fêlé, à l'abimé, au rejeté. Née en janvier 2006 d'une réflexion écologique et philosophique sur le déchet, l'association mutualise les disciplines artistiques complémentaires de singuliers créateurs sur la sensibilisation au réemploi des déchets et la conception d'une gamme contemporaine d'objets de maison et d'accessoires de mode. Entièrement réalisés à partir de matériaux de récupération collectés auprès d'entreprises ou de particuliers, et répertoriés au sein de notre déchéthèque, nos déchets d'arts sont conçus par des artistes pour être réalisés en collaboration avec des partenaires locaux.



10 h 00 à 18 h 00 : Jeux ludiques et participatifs pour les enfants, qui deviendront très vite des rois du tri !

Lieu : **Quartier Zéro déchet – Allée du 19 mars 1962**

En fonction du nombre de bénévoles disponibles, les jeux suivants seront proposés : *Mission zéro déchet*, *Cache-cache déchet*, *Combien de temps pour disparaître ?*, *Yakoi dans ma poubelle !?*, *Racontes moi tes vies passées*, *L'ambassadeur du tri* et un atelier perles en papier.



CONSTRUISONS UN MONDE MEILLEUR EN RELEVANT LE DÉFI CLIMATIQUE

10 h 00 à 11 h 00 : Apprenez à construire votre composteur en palette !

Association : *Alexandre Stouder* – <http://dedaleasso.org/>

Lieu : **Quartier Zéro déchet – Allée du 19 mars 1962**

En partant du constat qu'un français produit en moyenne 1 kg de déchets chaque jour dont 30 % de déchets verts, l'association montrera comment construire un composteur en palettes, elles-mêmes de récupération. Avec deux palettes identiques relativement en bon état : démontez l'arrière ainsi que la traverse centrale (1), complétez les interstices en clouant les planches disponibles (2), sciez les planchers en deux (3) et assemblez le tout avec quelques vis (4). Pour que ce soit plus esthétique vous pouvez également confectionner un couvercle. Une fois plein, il vous suffira de dévisser le composteur et de le monter ailleurs. Pour une famille de quatre personnes ce sont 500 kg de déchets qui peuvent chaque année être retirés des poubelles pour créer du compost et enrichir la terre.



15 h 00 à 16 h 00 : Apprenez à construire votre composteur en palette !

Voir la description ci-dessus.

DIMANCHE 7 JUIN

10 h 00 à 11 h 00 : Apprenez à construire votre composteur en palette !

15 h 00 à 16 h 00 : Apprenez à construire votre composteur en palette !

10 h 00 à 18 h 00 : Jeux ludiques et participatifs pour les enfants, qui deviendront très vite des rois du tri !

Voir les lieux et les descriptions sur la page des ateliers du samedi.

LES EXPOSANTS *(stands)*

***Fais ton tri* – Exposition de la maison de l'environnement – Magny-les-Hameaux**

Lieu : **Quartier Zéro déchet – Allée du 19 mars 1962**

Les membres du quartier proposent de vous faire découvrir *Fais ton tri*, une exposition aussi bien faite pour les petits (dès 6 ans) que pour les grands. Recycler ses déchets n'est pas toujours chose facile. Elle vous permettra de faire le lien entre acte de consommation et impact environnemental, et mieux comprendre le rôle des différents organismes de recyclage de déchets. Découvrez ainsi le cycle de vie du produit, jusqu'à son réemploi en fonction de sa famille : électroménager, textile, mobilier, informatique, verre, etc.

maison de **St-Quentin-en-Yvelines**
l'environnement des sciences et du
développement durable



CONSTRUISONS UN MONDE MEILLEUR EN RELEVANT LE DÉFI CLIMATIQUE

Soutien à Alternatiba SQY

Ne pas seulement dénoncer notre système économique, source d'injustice sociale et de dérèglement climatique, proposer d'ores et déjà des alternatives locales pour un monde plus juste et moins émetteur de gaz à effet de serre, envisager les conditions à réunir pour leur généralisation à plus vaste échelle : voilà un beau programme !
Tous mes encouragements à Alternatiba SQY. **Marc Dufumier**

Alternatiba SQY est portée par l'association Dédale



Et est organisée notamment avec...

