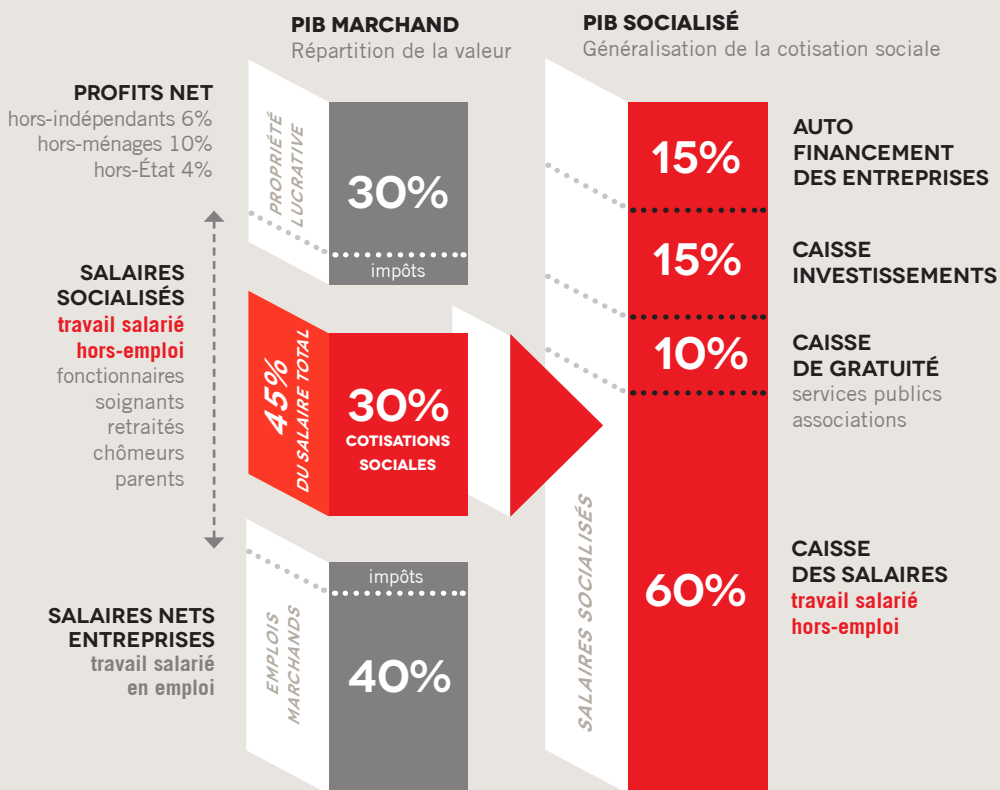


## ÉMANCIPER LA CRÉATION DE VALEUR

Réseau Salarial est une association d'éducation populaire. Nous proposons des formations, des débats, des rencontres, des stands sur toute la France. N'hésitez pas à nous contacter. Retrouvez-nous sur Paris : [reseau-salarial-idf.com](http://reseau-salarial-idf.com)

# SOCIALISONS 100% DE LA RICHESSE GRÂCE À LA COTISATION SOCIALE



PIB MARCHAND (Produit Intérieur Brut) : valeur produite en France sur une année par les entreprises.

Travaillons toutes et tous dans des collectifs sans employeur, sans actionnaire et sans prêteur : en organisant nous-mêmes ce que nous produisons et utilisons, et en généralisant les caisses de la Sécurité Sociale pour qu'elle soit pleinement interprofessionnelle et unifiée sous contrôle démocratique des salariés !

## PRATIQUES CAPITALISTES

### PROPRIÉTÉ LUCRATIVE

Patrimoine générant un revenu prélevée sur le travail d'autrui : dividende, plus-value, redevance, épargne supérieure à l'inflation, loyer supérieur aux coûts d'entretien... Malgré sa pratique répandue car naturalisée depuis des siècles, elle doit être totalement abolie afin que la valeur créée par le travail ne soit plus la propriété de la classe dirigeante mais celle des salariés.

### FISCALITÉ

L'impôt-salaire, la part de l'impôt qui sert à payer les salaires des fonctionnaires, reconnaît que ceux-ci produisent de la valeur économique mais hors marché de l'emploi. Cependant, l'impôt est prélevé après que la richesse produite par les salariés a été répartie entre salaires et revenus de la propriété. En s'appuyant sur l'existence de revenus de la propriété, l'impôt les légitime. La cotisation, prélevée dès la répartition primaire de la production, s'oppose au contraire aux revenus de la propriété en affectant immédiatement une partie de la richesse produite par les salariés au financement des communs, des salaires à vie et des investissements.

### EMPLOI

Institution construite par les conventions collectives pour lutter contre le salaire à la productivité. La négociation du salaire avant toute production aboutit, au terme d'un rapport de force collectif, à l'attribution d'une qualification au poste de travail. Mais perdurent, dans l'emploi, la dictature du temps et la subordination au bon vouloir de l'employeur qui décide en fonction de ses intérêts d'employer ou de licencier, ainsi que des fins, moyens et lieux de la production. Ce qui maintient le mortifère chantage à l'emploi, causant chômage et assistance étatique.

## PRATIQUES SALARIALES

### CO-PROPRIÉTÉ D'USAGE

Les outils de travail doivent appartenir aux salariés qui les utilisent en décidant eux-mêmes des fins, moyens et lieux de leurs activités. Cela requiert l'entière maîtrise de l'investissement et une démocratie sociale d'institutions aux intérêts conflictuels, anticipée aujourd'hui par des coopératives et associations : transparence, vote par valeurs, tirage au sort, révocation...

### COTISATION SOCIALE

Conquête décisive de la classe ouvrière du XXème siècle, la cotisation sociale est, tout comme le salaire net : du salaire. Collectée, sans accumulation financière donc sans chantage à la dette, elle répercute dans les prix ce salaire socialisé qui reconnaît la production non marchande et collective de personnes libérées de la dictature du temps, du marché du travail et de la prédation du profit. L'exonérer ou la moduler, c'est mener la guerre au salaire, ou bien ne pas voir qu'elle est, depuis 1945, une subversion de la pratique capitaliste du travail. Elle porte en elle le modèle social de demain libéré du marché du travail, des employeurs et des investisseurs.

### SALAIRE À VIE

En même temps que l'accession au suffrage universel scelle la majorité politique des citoyens, le salaire à vie scelle leur majorité économique par l'attribution d'une qualification irrévocable. Ainsi il affirme, contrairement au capitalisme, que ce sont les personnes qui produisent et non des choses comme le poste de travail dans l'emploi ou le parcours professionnel dans l'employabilité. Le salaire à vie existe depuis des années pour des millions de personnes dans la fonction publique et la retraite par répartition sans contribution préalable.

Ne pas jeter sur la voie publique

## LIBÉRONS LE TRAVAIL DE L'EMPLOI

### Aide-soignante salariée d'une association d'aide à domicile

Cette femme travaille sous la subordination de son employeur



Homme qui prend soin de sa mère âgée, chez lui  
Cet homme, avec son salaire à vie, travaille, libéré de l'emploi



reseau-salariat-idf.com